



Journal

FENSTER TÜREN TORE

Ihr
Gratis-
Heft

Fenstertausch

Warum sich Beratung bezahlt macht



Sonder-Beilage

Förderratgeber

16 Seiten Tipps & Infos zu
Krediten und Zuschüssen

Türen und Böden

Mehr Komfort und neue
Produkte für Ihr Zuhause



Jetzt Fenster & Türen tauschen

Energie sparen leicht gemacht



SO

komfortabel.

*Studie IVRSA (bit.ly/Studie-IVRSA)



Smart
Home
Ready
by somfy.



Natürliche Klimatisierung im Sommer, bis zu 15% Heizwärme sparen im Winter*. Profitieren Sie von **automatisiertem Sicht- und Sonnenschutz** per Funk und achten Sie beim Kauf auf das Label „Smart Home Ready by Somfy“

Mehr erfahren unter
somfy.de/smart-home-ready

somfy®

Mein Zuhause...

... bleibt mein Zufluchtsort!

Liebe Leserin, lieber Leser,

der Wert eines schönen, behaglichen und sicheren Zuhauses kann in diesen Zeiten nicht hoch genug eingeschätzt werden. Die eigenen vier Wände bleiben unser Zufluchtsort, der unseren Familien nicht nur einen Freiraum zur persönlichen Lebensgestaltung bietet, sondern auch Geborgenheit und Schutz.

Doch regen uns nicht nur solch emotionale Beweggründe dazu an, über Sanierungs- und Renovierungsmaßnahmen nachzudenken. Es gibt aktuell auch viele rationale Argumente für neue Fenster, Türen und andere Bauelemente. Denn je kostspieliger Energie ist, desto wichtiger wird die Energieeffizienz einer Wohnung oder eines Hauses und desto schneller rechnen sich Investitionen in energiesparende Modernisierungen. Deshalb haben wir den Schwerpunkt unseres Journals auf genau dieses Thema gelegt. Zusätzlich bietet Ihnen unsere 16-seitige Sonderbeilage auf Seite 41 einen Überblick über mögliche Zuschüsse und Kredite, die Sie im Zuge von Sanierungen in Anspruch nehmen können. Machen Sie davon Gebrauch!

Ich wünsche Ihnen viele neue Anregungen und eine interessante Lektüre!



Andreas Frey

Leiter des Spezialisierungssystems
Fachhandel für Fenster Türen Tore



BAUELEMENTE

Top Design und höchste Qualität

HAUSTÜREN • GLASTÜREN
INNENTÜREN • TÜRBESCHLÄGE



WWW.WUNDERWERK1964.DE

Inhalt

ENERGIEEFFIZIENZ

6 **Behaglichkeit für Ihr Zuhause**

Fenster, Türen, Tore, Smart Home und mehr ...

8 **Sparen ohne Verzicht**

Wege zu einer verbesserten Energieeffizienz

10 **Beratung lohnt sich**

Hilfe bei technischen und rechtlichen Fragen sowie gesetzlichen Vorschriften

12 **Smart spart Energie**

Smart-Home-Lösungen helfen beim Energiesparen

41 **Der Förderratgeber**

16-seitige Sonderbeilage mit Infos zu Zuschüssen und Krediten

FENSTER

16 **Damit die Kälte draußen bleibt**

Gute Argumente für einen Fenstertausch

18 **So sparen Sie Heizkosten**

Moderne Fenster senken den Energieverbrauch

19 **Nur Qualität dämmt gut!**

Die Bedeutung hochwertiger Fensterrahmen

20 **Die Kombination macht's**

Die Fenster und Hebeschiebetüren von WIRUS

22 **Einfach schön**

Werkstoff Holz: Die Design-Fenster von INTERNORM

24 **Dachfenster fürs Solardach**

Die neuen Eindeckrahmen von VELUX für Solarmodule

26 **Sich draußen wohlfühlen**

Die vielseitigen Markisen von REFLEXA

BÖDEN & TREPPEN

28 **Robust und schön**

Die vielfältigen Vorteile der Hartböden

31 **Dielen verlegen wie ein Profi**

Moderne Dielensysteme und Expertentipps für Laien

34 **Qualität und Schönheit**

Der neuartige Lindura-Holzfußboden von MEISTER

36 **Es ist Zeit für etwas Neues!**

Bodentreppen-Check und Konfigurator

TÜREN

43 **Frischer Glanz dank neuer Türen**

Ein Türentausch bringt Abwechslung ins Haus

44 **Kurz und schmutzlos**

Keine Angst vor einem Türentausch!

46 **Türen gestalten Räume**

Moderne Türen im „New Living“-Design

48 **Schönheit liegt im Lack**

Klassische Stiltüren von JELD-WEN

52 **Schlichte Eleganz mit Premiumkante**

Türen von PRÜM mit hoher Schlag- und Stoßfestigkeit

54 **Schön und immer passend**

Weißlacktüren von PRÜM

55 **Der perfekte Rahmen**

Hohlkehlenzargen für Weißlacktüren

56 **Überwältigende Vielfalt**

Produkte: PRÜM-Türen mit Premiumkante

58 **Eine Familie weißer Türen**

Weiße Wohnrauminnentüren von WUNDERWERK est. 1964

60 **Glas bringt Lebensfreude**

Die Wirkung von Ganzglastüren

62 **Luftig und elegant**

Die LOFT-Glastüren von WUNDERWERK est. 1964

63 **Vom Bild zur Glastür**

Türen mit Wunschmotiven

AUSSENTÜREN

64 **Herzlich willkommen**

Die Wirkung von Haustüren

66 **Von wegen „Nebensache“**

Die doppelte Funktion der Nebeneingangstüren

68 **DIE kann auch chic**

Garageneingangstüren von HERHOLZ

70 **Der Extraschutz**

Zusatzsicherungen bei Haustüren

71 **Visitenkarte des Hauses**

Die Funktion und Optik von Haustüren

72 **Sicher und energieeffizient**

Haustüren von HÖRMANN

74 **Türen mit Charakter**

Die Eingangstüren von WUNDERWERK est. 1964

76 **Komfort und Sicherheit**

Neue Haustüren von WIRUS

IMPRESSUM

78 **Herstellerübersicht**



16 **DAMIT DIE KÄLTE DRAUSSEN BLEIBT**

Neue Fenster – der schnellste Weg zu mehr Energieeffizienz

Hier ist ja alles neu!

*Schönere Türen, Fenster
und Böden: Tipps und
Produkte für Ihr Zuhause.*



Behaglichkeit für Ihr Zuhause

Mehr Licht und Wärme, schöne Türen und Böden sowie sichere Treppen und Eingangstüren: So lautet die Wohlfühlformel für ein unbeschwertes Wohnen.

Ob Sie eine Komplettsanierung planen, Fenster oder Türen tauschen möchten, nur ein einzelnes Zimmer renovieren oder mit kleinen Maßnahmen Ihren Wohnkomfort steigern wollen – auf den folgenden Seiten finden Sie hierzu Infos, Tipps, Gestaltungsanregungen und Produktempfehlungen.

ENERGIEEFFIZIENZ: Warum sich Beratung immer lohnt und wie das Smart Home beim Energiesparen hilft.

FENSTER: Auf die Dämmung kommt es an! Deshalb zählt beim Fenstertausch vor allem die Qualität.

BÖDEN & TREPPEN: Hartböden sind hygienisch und robust – und werden längst auch nachhaltig hergestellt.

INNENTÜREN: Ganz in Weiß oder mit viel Glas oder in schicken Grautönen: Die Vielfalt ist riesig. Entdecken Sie Ihren ganz persönlichen Stil und vertrauen Sie beim Einbau auf den Fachmann.

AUSSENTÜREN: Hier zählt Sicherheit, aber auch die Optik, schließlich prägen Haus- und Nebeneingangstüren das Profil eines Hauses maßgeblich.



Sparen ohne Verzicht

Energieeffizienz – Man muss nicht in Kälte und Dunkelheit leben – man kann seinen Energieverbrauch auch mit neuen Fenstern, Türen oder anderen Maßnahmen senken.

Gewusst wie beim Energieverbrauch

Üppige Beleuchtung und große Fensterflächen müssen kein Sinnbild für Energieverschwendung sein, wenn sparsame Leuchtmittel und gut isolierte Fenster mit Mehrfachverglasungen den Verbrauch minimieren.



Das Versprechen

Die hagebau-Fachhändler sind Spezialisten in allen Fragen zur Energieeffizienz bei neuen Fenstern und Haustüren. Darüber hinaus bietet der Fachhandel neben Baustoffen zur Dachgeschoss- und Dach-Dämmung zahlreiche Smart-Home-Lösungen zur Verbesserung der Energieeffizienz.

Energieeffizienz

Beratung lohnt sich

Sollen Fenster oder Türen getauscht oder das Dach gedämmt werden, stellen sich viele technische Fragen – und oft müssen auch gesetzliche Pflichten beachtet werden.



Beratung vor Ort

Wenn Türen oder Fenster ausgetauscht werden sollen, beraten die Kompetenz-Partner der hagebau-Fachmärkte ihre Kunden auch gern zu Hause.

Angesichts der aktuellen Energiepreise rechnen sich heute Investitionen in die Energieeffizienz einer Immobilie viel schneller als noch in jüngster Vergangenheit. Abgesehen davon, sind nicht nur bei Neubauten, sondern auch bei Sanierungsmaßnahmen energetische Grenzwerte einzuhalten – dies regelt das Gebäudeenergiegesetz (GEG). Auch wer eine gebrauchte Immobilie erbt oder kauft, muss unter Umständen Sanierungspflichten erfüllen, wenn die Immobilie nicht den Wärmeschutzkriterien der Energieeinsparverordnung entspricht. Dann muss innerhalb von zwei Jahren energetisch nachgerüstet werden. Und selbst wer seit Jahren in seinem eigenen Haus wohnt, kann zu energetischen Maßnahmen verpflichtet sein.

So müssen zum Beispiel Eigentümer das Dach oder das Dachgeschoss dämmen. Von dieser Pflicht sind nur diejenigen ausgenommen, die schon vor dem 1. Februar 2002 in ihrem Haus wohnten, deren Dach bzw. Dachgeschoss den Mindestwärmeschutz nach DIN 4108-2 erfüllen oder bei denen sich die Investition innerhalb einer angemessenen Frist nicht amortisiert, was angesichts der Energiekosten immer schwieriger nachzuweisen ist. Härtefallregelungen gibt es außerdem für finanzschwache Eigentümer oder Immobilien, bei denen sich die Dämmung wirtschaftlich nicht mehr lohnt; sie bedürfen aber eines Gutachtens.

Eine Beratung ist vielfach Pflicht

Zur Dämmung der obersten Geschossdecke oder des Daches sind im hagebau-Fachhandel alle benötigten Materialien erhältlich – inklusive einer fachmännischen Beratung. Auch für andere Maßnahmen wie dem Austausch von Türen und Fenstern, mit dem sich die Energieeffizienz ihrer Immobilie weiter verbessern lässt, stehen in den Märkten Fachberater zur Verfügung.

Weil man Türen oder Fenstern ihre Energieeffizienz nicht immer mit bloßem Auge ansieht, weiß nur der Fachmann, welche Dämmwirkung sich hinter bestimmten Ausstattungsmerkmalen und Produktangaben verbirgt. Auch weiß er zum Beispiel, was beim Einbau dreifach verglaster Fenster in ansonsten ungedämmten Gebäu-

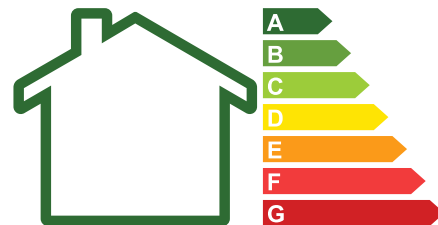


Hoher Wärmeverlust durch alte Fenster

Selbst bei schlecht isolierten Häusern – hier erkennbar an den gelben bzw. warmen Außenwänden – bleiben alte Fenster die schlimmsten Wärmeschleusen.

den zu beachten ist: Dass sich dann nämlich Feuchtigkeit nicht mehr an den Fenstern, sondern an den Wänden bildet, was zu Schimmel führen kann. Hier wird kluges Lüften zur Pflicht.

Für Immobilien gibt es Energieeffizienzklassen wie für Kühlschränke



Auch wer sein Dach in Eigenarbeit dämmen möchte, sollte im Fachhandel erfragen, welche Materialien er benötigt und welche Baustoffe sich am besten miteinander kombinieren lassen. Denn nichts wäre schlimmer, als am Ende aller Arbeiten feststellen zu müssen, dass die gewünschte Dämmwirkung verfehlt wurde.

Beratung lohnt sich aber nicht nur, sie ist auch vielfach Pflicht. Grundsätzlich muss jeder, der eine energetische Sanierung plant, seit 2020 eine qualifizierte Energieberatung durchführen lassen – auch das schreibt das GEG vor. Wollen Sie für eine Sanierungsmaßnahme zum Beispiel bei der KfW Fördergelder beantragen, sind Sie

ebenfalls verpflichtet, einen Energieeffizienz-Experten hinzuzuziehen, der Ihr Bauvorhaben plant, überwacht und die Qualität der Maßnahmen sichert (s. auch S. 41). Und wer seine Immobilie verkaufen oder vermieten möchte, muss ungefragt einen Energieausweis vorlegen, den Fachleute mit besonderer Aus- oder Weiterbildung bzw. entsprechender Berufspraxis ausstellen dürfen wie zum Beispiel Ingenieure, Architekten, Physiker oder Handwerker. Diese Experten legen fest, in welche Energieeffizienzklasse Ihre Immobilie einzuordnen ist – so wie es z. B. bei Kühlschränken üblich ist.

Eigentümern, die vorsätzlich oder leichtfertig gegen die GEG-Bestimmungen verstoßen oder den Energieausweis nicht vorlegen, begehen eine Ordnungswidrigkeit. Ihnen drohen Bußgelder von bis zu 50.000 Euro.

Kleine Maßnahmen helfen sparen

Mit der Dämmung des Daches oder des Dachgeschosses lassen sich bis zu 15 % der Energiekosten einsparen – und durch den Austausch der Fenster noch einmal weitere 15%. Zusätzlich lässt sich der Verbrauch auch durch die Erneuerung der Heizanlage senken. Es müssen aber nicht nur große Maßnahmen sein, die Energiekosten sparen können, auch kleine Dinge wie die Isolierung von Heizungs- und Warmwasserrohren können sich am Ende rechnen, zumal die Kosten hierfür oft gering sind und die Dämmung der Rohre ebenfalls eine Pflicht ist.

Digitale Steuerungen

Smart spart Energie

Wenn vernetzte Smart-Home-Technik elektrische Geräte und Heizung regelt, sinkt der Verbrauch – und das eigene Heim wird zudem sicherer und komfortabler.





Zentrale Bedieneinheit

Die Idee eines Smart Homes ist es, dass die gesamte Haustechnik zentral von einem Tablet, Smartphone oder speziellen Bediengerät programmiert und gesteuert werden kann.

Schon kleine Energieeinsparungen machen sich in den Abrechnungen der Versorger bemerkbar. So macht es sich bezahlt, wenn Lampen erlöschen, sobald kein Licht mehr benötigt wird, wenn Rollläden bei Dunkelheit schließen, um Fenster und Terrassentüren zusätzlich zu dämmen, und wenn die Heizung die Zimmer bedarfsgerecht erwärmt.

Das klingt nach Aufwand. Schließlich muss man hierfür permanent durch das Haus laufen, um Schalter und Regler zu betätigen. Irrtum! Denn das alles lässt sich auch vom Sofa aus bequem mit dem Smartphone regeln oder – noch besser – ganz automatisch nach festgelegten Zeitplänen, über Bewegungserkennungen bzw. immer dann, sobald es dunkel wird.

Smart Home ist ein wichtiger Wohntrend unserer Tage

Das Zauberwort lautet „Smart Home“, das sich vielleicht mit „pfiffiges Zuhause“ übersetzen lässt. Aber wie wird ein Heim „smart“, und was bedeutet dies überhaupt? Beide Fragen lassen sich relativ einfach beantworten: Durch digitale Helfer und Steuereinheiten, die untereinander kommunizieren und zentral mit dem Smartphone oder einem anderen Gerät bedient werden. Mit einer solchen Vernetzung lässt sich nicht nur die Energieeffizienz verbessern, sondern auch die Sicherheit sowie der Wohnkomfort steigern.

Bestes Beispiel hierfür sind digitale Heizungsthermostate für eine energieeffiziente Temperaturregung. In den hagebau-Fachmärkten sind z. B. sogenannte Starter-Kits erhältlich, die alle nötigen Komponenten für eine smarte Heizungsregelung enthalten: Heizungsthermostate, Kontaktsensoren, die geöffnete Fenster oder Türen erkennen, und eine zentrale Steuereinheit.

Erfasst das System zum Beispiel, dass ein Fenster offen steht, regelt es automatisch die Heizventile, damit keine Wärme ungenutzt ins Freie

gelangt. Abgesehen davon halten die Thermostate immer die gewünschte Raumtemperatur, wodurch die Räume nie überheizt werden. Raumthermostate können über Fühler die Zimmertemperatur auch an definierter Stelle im Zimmer messen und ihre Einstellungen so anpassen, dass die gewünschte Temperatur erreicht und gehalten wird.

Einsparungen um bis zu 36% sind möglich

Auch lassen sich Zeitabläufe programmieren, also etwa in bestimmten Zimmern nachts die Temperaturen automatisch absenken. Ein abends vergessener Griff nach dem Thermostat belastet dann nicht mehr das Portemonnaie. Oder man programmiert ein Ereignis wie „Haus verlassen“ – und das System regelt sofort alle Thermostate herunter, sobald man diese Option anklickt.

Das Einsparpotenzial dieser Maßnahmen ist riesig, da bis zu 70% des Energieverbrauchs in den Haushalten allein auf das Heizen entfallen: Laut dem Fraunhofer Institut ermöglichen smarte Funktionen eine Energieeinsparung von bis zu 36%.

Steuerung auch aus der Ferne

Wenn solche Smart-Home-Systeme in das heimische WLAN eingebunden werden, lassen sich alle Steuerungen



Das vernetzte Heim

Die Messwerte, die Kontaktsensoren an Fenstern und Türen, Rauchmelder, Raum- und Heizkörperthermostate sowie Thermometer ermitteln, werden zentral verarbeitet und angezeigt.

und Programmierungen nicht nur über eine Fernbedienung, sondern auch über eine App vom Smartphone vornehmen – und zwar auch ganz bequem per Sprachsteuerung. Zudem hat man so die Temperatur und die Luftfeuchtigkeit in den Räumen jederzeit im Blick. Dank Internet ist dies alles mit dem Smartphone auch von unterwegs möglich. So verfügt man über die volle Kontrolle und alle Steuerungsoptionen, selbst wenn man nicht zu Hause ist.

Die Systeme lassen sich nach Belieben erweitern und um Komfort- sowie Sicherheitsoptionen ergänzen. So können zum Beispiel smarte Steckdosen Elektrogeräte wie die Waschmaschine abschalten, sobald ein Waschgang abgeschlossen ist – und eine Benachrichtigung aufs Smartphone senden. Auch erkennt die smarte Haustechnik, wenn beim Verlassen des Hauses die Tür nicht abgeschlossen wurde oder ein Fenster geöffnet blieb. Dann wird



Steckdosen

Sie funktionieren auch ohne App und Smartphone: Ein Klick mit der Fernbedienung – und ein stromhungriges Gerät weniger ist nicht mehr auf Stand-by.

Kleine digitale Helfer für das Smart Home



Bewegungsmelder

Sie lassen sich im Innen- wie Außenbereich mit anderen Geräten verbinden – meist mit Leuchten – und schalten nur dann das Licht an, wenn es jemand braucht.



Smarte Thermostate

Sie regeln die Raumtemperatur, die per Smartphone-App gesteuert werden kann.

man gewarnt und kann aus der Ferne die Hauseingangstür verriegeln oder den Rollläden an Fenster oder Terrassentür herunterlassen.

Mehr Sicherheit und Komfort

Es ist ein gutes Gefühl, immer zu wissen, dass Türen und Fenster wirklich verschlossen sind. Und sollte sich jemand unbefugt an der Haustür oder einem Fenster zu schaffen machen, schlägt das System Alarm. Hat man



Sprachsteuerung

„Licht aus“ oder „Rollläden schließen“: Mit einfachen Befehlen können Smart-Home-Funktionen genutzt werden – auch mit akustischen Assistenten wie Amazon Alexa oder Google Assistant.

eine Kamera installiert, sieht man live, was zu Hause vor sich geht, und kann sofort reagieren. Ebenso überwachen vernetzte Rauch- sowie Kohlenmonoxidmelder das Heim und retten im Ernstfall Leben. Und Feuchtigkeitsmelder erkennen, wenn aus gebrochenen Leitungen Wasser fließt.

Schnell lernt man zudem den Komfort zu schätzen, den ein Smart Home bietet. Im Winter stellt man auf der Heimfahrt via Smartphone die

Heizung höher und betritt wenig später eine warme Wohnung. Und im Sommer steuern Lichtsensoren Markisen und Rollläden, damit die Räume nicht aufheizen.

Für den Einstieg genügen die erwähnten Basispakete oder – etwa zum Ausprobieren – einzelne Module, aus deren Kombination oder mit deren Anwendung schon kleine und grundsätzliche Smart-Home-Funktionen möglich sind (siehe unten).

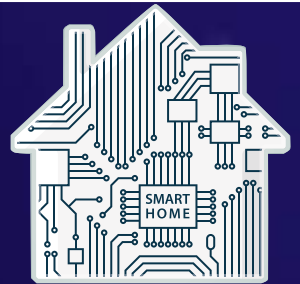
Funk-Schalter

Sie lassen sich wie herkömmliche Unterputz-Schalter montieren und auch per Hand bedienen – oder eben mit dem Handy per Smart-Home-App.



Funk-Rauchmelder

Alle verbauten Melder lassen sich miteinander vernetzen. Schlägt einer Alarm, informiert er alle anderen, die dann ebenfalls vor der Gefahr warnen.



Das Versprechen

Ihr Hagebau-Fachhändler bietet viele Lösungen, um Ihr Heim schnell und günstig „smart“ zu machen. Die kleinen digitalen Helfer sind leicht zu installieren und beliebig zu kombinieren.

Das Versprechen

Die hagebau-Fachhändler bieten Ihnen einen Rundum-Service für den Fenstertausch. Die Experten beraten, messen, planen, montieren und entsorgen – zuverlässig, kundenorientiert, schnell und sauber. Und dies alles mit höchsten Qualitätsstandards und einer Festpreisgarantie.



Damit die Kälte draußen bleibt

Fenster – Moderne Fenster verschönern nicht nur Ihr Zuhause. Ihre hohe Energieeffizienz sperrt auch die Kälte aus und steigert den Wohnkomfort. Das senkt die Heizkosten und schont die Umwelt. Der Austausch erfolgt in aller Regel schnell und sauber. Lassen Sie sich beraten.

Fenstertausch

So sparen Sie Heizkosten

Moderne Fenster lassen im Vergleich zu alten nur einen Bruchteil der Wärme ins Freie entweichen.

Ob ein Fenstertausch sinnvoll ist, lässt sich manchmal mit einem Blick feststellen. So sollten einfach verglaste Fenster, die also nur eine Glasscheibe besitzen, grundsätzlich erneuert werden, weil sie so gut wie gar keine Wärme im Inneren halten. Generell ist bei Fenstern, die älter als 30 Jahre sind, zu prüfen, wie gut sie noch vor Kälte schützen. Denn mit der Zeit können sich Rahmen verformen, was sich durch schwergängige Fenster äußert, und Dichtungen brüchig werden oder verschmutzen, sodass warme Luft durch die Lücken nach draußen strömt. Ob dies der Fall ist, kann man übrigens mit einem kleinen Trick selbst prüfen: Stellen oder halten Sie eine brennende Kerze vor das Fenster, wenn die Flamme flackert oder sich gar zum Fenster neigt, ist dieses undicht.

Maßeinheit für den Wärmeverlust

Der Wärmeverlust eines Fensters lässt sich aber auch in Zahlen ablesen, denn er wird durch den Wärmedurchgangskoeffizienten (Uw-Wert) wiedergegeben. Er gibt an, wie viel Wärme pro Quadratmeter von innen nach außen entweicht. Er steht für das gesamte Fenster und setzt sich zusammen

aus den Werten für die Verglasung (Ug-Wert) und dem Rahmen (Uf-Wert). Je niedriger der Uw-Wert ist, desto besser ist das Fenster gedämmt.

Die Zahlen veranschaulichen die Unterschiede in der Energieeffizienz sehr gut: Einfach verglaste Fenster weisen einen Wert von etwa $5,0 \text{ W/m}^2\text{K}$ (Watt pro Quadratmeter und Kelvin) auf, ein neues Fenster von mindestens $1,3 \text{ W/m}^2\text{K}$, was insbesondere auf die Verglasung zurückzuführen ist. Ist sie dreifach ausgelegt, liegt der Glaswert (Ug) zwischen 0,5 und 0,7 Ug. Ein modernes Fenster isoliert also um ein Vielfaches besser.

Isolierte Glaszwischenräume

Aber nicht nur das Glas, auch eine hochwertige Rahmung trägt zum Dämmwert eines Fensters bei. Gleiches gilt für die Abstandhalter zwischen den Glasscheiben. Sie ermöglichen es, die Zwischenräume abzudichten, um diese mit einem zusätzlich isolierenden Gas zu füllen. Hier hat sich die sogenannte „Warme Kante“ bewährt: Abstandhalter aus Kunststoff oder Edelstahl. Sie leiten Wärme erheblich schlechter als z. B. Stahl und können den Ug-Wert noch einmal um $0,1 \text{ W/m}^2\text{K}$ verbessern.

Diagnose

Wenn alte Fenster nur noch schwer schließen, sind sie fast immer auch undicht.



Nicht nur die Verglasung, auch die Profile wie bei diesen Fenstern von WIRUS sind für die Dämmung wichtig.

Wärmeschutz

Nur Qualität dämmt gut!

Moderne Fenster und Fenstertüren sind Energiesparer – wenn auch die Profile höchsten Qualitätsanforderungen gerecht werden. Das RAL-Gütezeichen bürgt dafür.

Wer heute baut oder renoviert, denkt automatisch an die Energieeffizienz seiner Fenster und Türen. Früher waren große Glasflächen und eine gute Wärmedämmung unvereinbar, man musste sich entweder für das eine oder das andere entscheiden – das können die Eigentümer alter Häuser mit großen, älteren Terrassentüren und Fenstern an ihren Energierechnungen ablesen.

Das ist heute anders: Dank hochwärmedämmender Zwei- und Dreifachverglasungen sowie moderner Profilsysteme aus Kunststoff oder Aluminium müssen Bauherren diese Entscheidung nicht mehr treffen – auch großzügige Verglasungen bieten eine gute Wärmedämmung.

Wegen der enormen Gewichte der Wärmeschutzverglasungen sollte man aber auf eine erstklassige Profilqualität achten. Denn die Profile müssen die schweren Verglasungen tragen

und den Beschlägen Halt geben. Nur hochwertige Qualitätsprofile gewährleisten über viele Jahre, dass die Fenster und Fenstertüren sich problemlos öffnen lassen, dicht schließen

und die Wärme im Haus halten. Die RAL-Gütezeichen kennzeichnen Qualitätsfenster, denn unabhängige und objektive Kontrollen garantieren die Einhaltung des Qualitätsversprechens.



Gute Wärmedämmung trotz großer Fenster: dank Dreifachverglasung heute kein Problem.

Die Kombination macht's

Nur das Miteinander von Verglasung und Fensterprofil bietet den optimalen Wärmeschutz.

Durch sehr gute Wärmedämmeigenschaften ihrer Profilsysteme erfüllen Fenster und Hebeschiebetüren von WIRUS bereits in der Kombination mit Wärmeschutzstandardglas sehr hohe Ansprüche. Hochwärmeschutzglas und weitere Ausstattungen für das Plus an Energieeffizienz ermöglichen problemlos passivhausgeeignete U_w -Werte von $0,80 \text{ W/m}^2\text{K}$ und besser.

Zusätzlich empfiehlt sich immer eine Verglasung mit „Warmer Kante“ (s. S. 18). Sie ermöglicht Temperaturverbesserungen von bis zu vier Grad. Das kommt am Ende auch der Umwelt zugute. Denn wer seine Heizkosten senkt, erhöht nicht nur seinen Wohnkomfort, sondern schützt auch die Umwelt und das Klima, weil er den Verbrauch fossiler Energien reduziert.



WIRUS Kunststoffprofilsysteme
MD 76 PRO und MD 76 PRO AluColor



WIRUS Aluminiumprofilsystem
MD 72/84 EXAKT

WIRUS-Fenster und -Hebeschiebetüren tragen das RAL-Gütezeichen. Qualität, die Sie auf einen Blick erkennen:

- *widerstandsfähig*
- *objektiv überprüft*
- *passgenau*
- *umweltfreundlich*
- *langlebig*



Reflexa

Raffstore / Jalousie | Rollladen | Insektenschutz
Markise | Wintergartenmarkise | Schrägverschattung
Terrassendach | Plissee

www.reflexa.de

Design-Fenster

Einfach schön

Schmale Rahmen, mehr Licht und natürliche Wärme durch den Naturwerkstoff Holz: die Design-Fenster von Internorm.



Fenster im Holz-Design

Links: Das Internorm-Fenster HF 510 strahlt durch den Naturwerkstoff Holz eine natürliche Wärme aus. Oben: Schlanke Rahmen beim Kunststoff-Aluminium-Fenster KF 510.

Dadurch ragen keine Beschlagteile aus dem Rahmen, was diesem ein puristisches Design verleiht. Die glatte Rahmenoberfläche vereinfacht zudem Reinigung und Pflege.

Holz-Aluminium-Fenster

Bei allen Internorm-Fenstern ist die Premium-Glasbeschichtung ECLAZ® Standard. Sie erhöht den Lichtdurchlass und die Energieeffizienz gleichermaßen und ist auch beim Holz-Aluminium-Fenster HF 510 vorhanden. Sein sehr schmaler Rahmen macht dieses Design-Fenster zum schmalsten im Internorm-Sortiment. Viele Farben und Oberflächen wie Fichte, Lärche, Eiche, Esche, Nuss bieten zahlreiche Gestaltungsmöglichkeiten. Wie das Fenster HF 510 zeigt das Modell KF 510 nach außen ein einheitliches, modernes Bild. Somit lassen sich diese beiden Produkte gut kombinieren.

Perfekt wird die Kombination mit einer passenden Hauseingangstür.

Auch hierfür bietet Internorm ebenso ästhetische wie kreative Lösungen: Jede Tür wird individuell nach Kundenwunsch gefertigt und ist daher ein Einzelstück. Hierfür steht eine Vielzahl an Farben, Griffen, Seitenteilen und Gläsern zur Wahl.

Hauseingangstüren

Der Hersteller Internorm bietet zu seinen Fensterdesigns passende Türen, die individuell nach Kundenwunsch gefertigt werden.

Mit neuen Fenstern Energiekosten zu sparen ist das eine. Doch wer renoviert, möchte ja sein Zuhause auch immer verschönern – bzw. wer baut, sich ein schönes Heim schaffen. Deswegen zählen für viele Menschen bei der Suche nach dem richtigen Produkt nicht nur die technischen Eigenschaften eines Fensters, die eine hohe Energieeffizienz ermöglichen, sondern auch die ästhetischen. Solche besonderen Ansprüche erfüllt der Hersteller Internorm, denn der europäische Marktführer bei Fenstern gilt in der Branche nicht nur als Innovations-, son-

dern auch als Designschmiede.

Schmale Rahmen

Dies wird nicht zuletzt bei den neuen Fenstermodellen KF 510 und HF 510 deutlich. Deren extrem schlanker Rahmen erhöht den Glasanteil und vergrößert so den Lichteinfall. Zudem verbessert die konkurrenzlose I-tec Secure-Verriegelung den Einbruchschutz mit integrierten Verriegelungskappen, die ein Aushebeln des Fensters quasi unmöglich machen.



Unsere Fenster passen auf Ihr Haus auf.

Das neue **KF 510**. Unser sicherstes Fenster.



Alles spricht für

Internorm®

Mehr Infos bei Ihrem
Internorm-Partner und
unter **internorm.com**



Hier gehts zum Video!

VELUX-Dachfenster fürs Solardach

Neu entwickelte Eindeckrahmen erlauben die nahezu nahtlose Integration der Fenster in die meisten Photovoltaik-Module.

Auch optisch eine harmonische Einheit: Die Kombination von Photovoltaik-Anlagen und Dachfenstern dank spezieller Eindeckrahmen. Die so ins Dach integrierten Fenster beeinträchtigen nicht die Funktion der Solarmodule und bieten einen optimalen Schutz vor der Witterung.

Dem Dach kommt im Zuge der Energiewende eine große Bedeutung zu: Mehrere Bundesländer verpflichten Bauherren bereits, bei ihrem Wohnungsneubau eine Solaranlage auf dem Dach zu installieren. Diese Pflicht wird künftig vielerorts auch auf Dachsanierungen ausgeweitet werden. Da auch zunehmend Wohnraum erschlossen und Dachgeschosse verstärkt zu Wohnungen umgewandelt werden, stellen sich neue Herausforderungen umso dringlicher.

Denn wenn Dachgeschosse als Wohnraum eingeplant sind oder ausgebaut werden, müssen sie mit Tageslicht versorgt werden. Schließlich mag niemand in dunklen Räumen leben, was sich negativ auf die Gesundheit auswirken könnte. Auch verbrauchen eine künstliche Beleuchtung oder eine anlagengestützte Belüftung zusätzlich Strom, was im Sinne einer verbesserten Energieeffizienz tunlichst vermieden werden sollte. Dort, wo keine Gauben vorhanden oder eingeplant sind, müssen folglich Dachfenster den nötigen Lichteinfall sicherstellen.

Die europäische Tageslichtnorm DIN EN 17037 besagt, dass in den meisten Räumen eine Fensterfläche von 20 bis 25 Prozent der Raumfläche nötig ist, um ein Dachgeschoss mit ausreichend viel Tageslicht zu versorgen. Das ist eine Menge, sodass der Einbau von Dachfenstern die Planung moderner Solaranlagen oft erschwert – und umgekehrt.

Eine Lösung für solche Solarmodule, die selbst zur Dachhaut werden

Eher unkompliziert und derzeit noch die am meisten verbreitete Lösung sind Aufdach-Photovoltaik-Systeme. Bei ihnen werden die Module in ein Schienensystem und direkt auf die Ziegel montiert. Da die Dachfenster nicht direkt mit dem Aufdach-System verbunden werden, können grundsätzlich alle Dachfenster und Lichtlösungen mit den üblichen Eindeckrahmen in das Dach integriert werden. Gleiches

gilt für Photovoltaik-Anlagen, die vorhandene Dachziegel durch Solarziegel ersetzen.

Eine moderne Variante, die insbesondere bei Neubauten und Dachsanierungen zum Einsatz kommt, sind direkt in das Dach integrierte Photovoltaik-Systeme. Sie dienen nicht nur der Stromgewinnung, sondern sind zugleich die eigentliche Dacheindeckung, übernehmen also die Funktion der Dachhaut und schützen das Haus vor Niederschlägen. Bei solchen Anlagen gestaltet sich die Integration herkömmlicher Dachfenster eher schwierig.

Deshalb hat VELUX – der weltweit größte Hersteller von Dachfenstern – mehrere neue Lösungen entwickelt, die dieses Problem beheben: Mit speziellen Eindeckrahmen von VELUX lassen sich die Dachfenster des Herstellers nun in unterschiedliche Photovoltaik-Indach-Systeme einfach integrieren.

Die Eindeckrahmen tragen die Bezeichnung „ODL“ und „ODN“ und wurden speziell so gestaltet, dass VELUX-Dachfenster mit einer Vielzahl



Ein Handwerker montiert das Eindeckrahmenunterteil inklusive Blendrahmen-Abdeckblechen vor dem Einbau der Solarmodule – hier über Kunststoffwannen des Herstellers GSE.

von Indach-Photovoltaik-Modulen unterschiedlicher Hersteller verbunden werden können. Nach der Montage bilden die Fenster und die sie umgebenden Photovoltaik-Module eine Einheit und bieten gemeinsam einen dauerhaften Schutz vor Wind, Wasser und allen anderen Niederschlägen.

Hohe Flexibilität der Rahmen ermöglicht problemlosen Einbau

Dank der neu entwickelten Rahmen können die VELUX-Dachfenster einfach, schnell, sicher und nahtlos in viele Systeme von Photovoltaik-Modulen integriert werden. Dafür sorgt eine spezielle Gestaltung der Seitenteile: Sie bieten eine seitliche Flexibilität von bis zu 25 mm, um die Solarmodule und VELUX-Dachfenster optimal positionieren zu können. Das macht es dem Handwerksunternehmen leichter, in kürzerer Zeit ein hochwertiges Ergebnis zu erzielen. Der Eindeckrahmen



Die Eindeckrahmen passen das Dachfenster nahtlos in das Solardach ein und verdecken keinen aktiven Teil des Photovoltaik-Moduls, sodass die maximale Energiegewinnung weiter gewährleistet ist. Hier die Variante ODL in Kombination mit dem System des Photovoltaik-Modul-Herstellers Viridian Solar.

verdeckt dabei keinen aktiven Teil des Solar-Moduls, sodass die maximale mögliche Energiegewinnung gewährleistet bleibt.

Eine Kompatibilität mit den Photovoltaik-Modulen ist in den allermeisten Fällen garantiert. Der Eindeckrahmen ODL ermöglicht mit den Befestigungssystemen von GSE die Kombination mit den meisten in Deutschland angebotenen Indach-Modulen. In Dächer

mit Lösungen der Hersteller Homij, Viridian Solar und Ennogie lassen sich VELUX-Dachfenster mit dem Rahmen ODL integrieren. Dies ist auch bei den Systemen von Emergo über den Rahmen ODN möglich.

Die Größen der Eindeckrahmen sind auf die jeweiligen Modulgrößen der PV-Hersteller abgestimmt. Sie sind in den Farben Grau und Schwarz für die Fenstergrößen 78 x 118 cm, 78 x 140 cm, 94 x 140 cm und 114 x 160 cm erhältlich. Insgesamt besteht so eine Kompatibilität mit rund 90 Prozent der auf dem Markt angebotenen Module.

Alle Eindeckrahmen lassen sich bei Dachneigungen zwischen 20 und 90 Grad verwenden. Allerdings sind mit den Indach-Modulen aktuell nur Einzel-fenster mit den Photovoltaik-Anlagen kompatibel – VELUX-Lichtlösungen und -Fensterkombinationen können vorerst noch nicht integriert werden. Aber sicherlich wird der Hersteller auch hierfür zeitnah eine passende Lösung entwickeln. Weitere Lösungen für Photovoltaik-Systeme finden Sie unter velux.de/produkte/photovoltaik

Markisen

Sich draußen wohlfühlen

Schatten für den Lieblingsplatz und Schutz vor neugierigen Blicken – Markisen sind im Sommer unverzichtbar. Reflexa bietet ebenso praktische wie vielseitige Lösungen.



Auch größere Terrassen können beschattet werden – die Gelenkarmmarkise Suntigua ist in bis zu 7 m Breite und mit bis zu 4 m Ausfall erhältlich.

Die Sommer werden heißer und Schattenspende immer begehrt. Auf der Terrasse bieten Gelenkarmmarkisen eine vielseitige und optisch ansprechende Sonnenschutzlösung.

Steht die Sonne abends tiefer, kommen manche Markisen an ihre Grenze. Auch hierfür gibt es eine Lösung: ein zusätzlicher vertikaler Sichtschutz, der nicht nur die Abendsonne, sondern auch unerwünschte Blicke fernhält.

Die Halbkassettenmarkise Suntigua von Reflexa bietet diese Möglichkeit. Sie kann optional mit einem ausfahrbaren D-Volant ausgestattet werden.

Der seitliche Schutz gewährt noch so viel Durchsicht, dass der Garten im Auge behalten werden kann.

Reflexa bietet eine große Auswahl an Gelenkarm-, Fallarm- und Seitenmarkisen, sodass sich praktisch jeder Lieblingsplatz im Freien flexibel beschatten lässt. Die zahlreichen Farbmuster und unterschiedlichen Stoffe, die fünf verschiedenen Volantformen sowie die dazu passenden Einfassbänder ermöglichen so viele Gestaltungsvarianten, dass immer eine passende Optik machbar ist.



Die Markise Suntigua überzeugt mit seitlichem Sonnen- und Sichtschutz sowie stabilen Gelenken.



Fotos: REFLEXA-WERKE Albrecht GmbH



Kneer-Südfenster: Perfekt in Technik und Design

Kneer-Südfenster ist einer der leistungsstärksten deutschen Hersteller von Fenstern und Haustüren und einer der wenigen Komplettanbieter auf dem Markt.

Jedes Bauteil wird individuell nach Kundenwunsch angefertigt. Dabei sind die Möglichkeiten schier unbegrenzt: ob klassische Sprossenfenster oder flächenbündiges Design, übergroße Hebe-Schiebe-Türen mit flacher Schwelle oder zweigeschossige Pfosten-Riegel-Systeme – fast jeder Architekturstil kann optimal bedient werden.

Die hochwertigen Konstruktionen überzeugen durch technische Bestwerte und sind in allen gängigen Fenstermaterialien und vielen Holzarten erhältlich.



KNEER - SÜD **FENSTER**

Wohnen mit Weitblick



SÜD-FENSTERWERK
GmbH & Co. Betriebs-KG
Rothenburger Straße 39
91625 Schnelldorf
Telefon 079 50/81-0
info@suedfenster.de

kneer-suedfenster.de

Robust und schön

Böden & Treppen – Ob scharfe Kanten, Stiefel, Schmutz oder Nässe: Hartböden halten im Alltag eine Menge aus. Sie sind hygienisch, strahlen Wärme aus und sind in all ihren Spielarten auch immer schön. Das Angebot an Materialien, Farben und Verlegesystemen ist groß.

Das Versprechen

Die hagebau-Fachhändler bieten hochwertige Dielensysteme für jeden Geschmack und alles, was man zum Verlegen braucht – von den Werkzeugen über andere Hilfsmittel bis hin zur Trittschalldämmung, dem Leim und – wenn alles fertig verlegt ist – den Pflegemitteln.



HARO

DISANO WaveAqua Designboden

Echt talentiert und ganz schön robust

- 100 % wohngesund und frei von PVC
- Weiches und elastisches Gehgefühl
- Auch für Feuchträume geeignet
- Moderne Holzdekore in brillanter Optik
- Kratzfester, robuster Boden
- Leicht zu verlegen durch Top Connect Verlegesystem
- DISANO-Qualität zum attraktiven Preis



Mehr Informationen zu den WaveAqua Dekoren finden Sie hier

über
20
Jahre
Garantie

Made in
Germany



www.haase-empfl.de/uz120

Natürlich schöne Böden



Dielen aus dem Fachmarkt

Sie bieten vielfach eine natürliche Holzoptik und sollten – unabhängig von der Dicke – auf eine gute Dämmschicht verlegt werden.

Experten-Tipps

Dielen verlegen wie ein Profi

Schöne Böden aus Parkett und Laminat können auch Laien verlegen. Moderne Dielensysteme machen es möglich. Einige Tipps sollten Sie dabei allerdings beherzigen.

Natürlich ist man immer gut damit beraten, schwierige Arbeiten von einem Fachmann erledigen zu lassen. Doch sind moderne Parkettdielen heute mit so leicht zu handhabenden Klicksystemen ausgerüstet, dass jeder tüchtige Heimwerker sie auch selbst verlegen kann – wenn er einige Ratschläge beherzigt.

Dielen müssen sich akklimatisieren

Der allererste Ratschlag ist unmittelbar nach dem Kauf und noch vor dem Auspacken der Dielen zu berücksichtigen: Das Holz muss sich erst akklimatisieren, bevor es verarbeitet werden kann. Die Dielen sollten im Idealfall in dem Raum, in dem sie später verlegt wer-

den sollen, lagern – oder zumindest bei 18 bis 26 Grad Celsius, da diese Temperatur später im Zimmer meistens vorherrschen wird. Die Dielenpackungen sollten während dieser Zeit noch geschlossen bleiben.

Den Boden vorbereiten

Damit bleibt ausreichend Zeit, den Boden vorzubereiten. Er sollte völlig eben sein. Falls Sie zuvor einen alten Boden entfernt haben, müssen Sie den Untergrund auf Unregelmäßigkeiten prüfen. Dellen, Risse oder andere Unebenheiten sind auszubessern. Kleinere Unebenheiten lassen sich mit einfacher Spachtelmasse glätten, größere mit Fließspachtel. Wichtig ist

hierbei, die Masse gründlich trocknen zu lassen.

Nach der Trocknung können Sie die Trittschalldämmung verlegen, zu der Ihnen jeder Fachmann raten wird. Denn erstens reduziert sie die Laufgeräusche, zweitens isoliert sie den Boden gegen Kälte – falls keine Fußbodenheizung installiert ist –, und drittens können Sie so noch kleine Unebenheiten ausgleichen. Fragen Sie im hagebau-Fachhandel, welche Trittschalldämmung für Ihren Boden am besten geeignet ist.

Das Parkett verlegen

Wenn der Boden vorbereitet ist, die Trittschalldämmung gelegt wurde und



Klicken statt leimen Bei manchen Systemen können die Dielen ineinandergelockt und ohne Leim verlegt werden.



Schlagholz So gelingt eine fugenfreie Verlegung. Niemals direkt auf die Nut oder Feder einer Diele schlagen.

die Dielen akklimatisiert sind, geht es ans Verlegen. Die Dielen besitzen auf der einen Seite eine Nut und auf der anderen eine Feder, sodass sie ineinandergelockt werden können.

Das geht in der Regel erstaunlich gut und entsprechend schnell. Doch gibt es bei einer sogenannten schwimmenden Verlegung, d. h. ohne feste Verbindung zu den Wänden, in Wandnähe Folgendes zu bedenken: Holz ist ein natürliches Material und „arbeitet“ entsprechend – es wird sich noch etwa einen Zentimeter zur Wand hinausdehnen. Setzen Sie deshalb zwischen Wand und Diele Abstandskeile und

schaffen Sie so eine Dehnungsfuge. Entfernen Sie die Keile erst, wenn der Boden fertig verlegt ist.

Je nach Art des Parketts und des Verlegesystems müssen Sie auf die Verbindungsstellen von Nut und Feder einen speziellen Leim auftragen, den Sie ebenfalls im hagebau-Fachhandel erhalten. Manche Dielen können aber auch lose zusammengesteckt werden. In beiden Fällen helfen Ihnen ein Hammer und ein Schlagholz dabei, die Dielen nahtlos ineinanderzufügen. Wichtig: Niemals mit dem Hammer direkt auf die Nut oder Feder schlagen! Gut eignet sich der Abschnitt-Rest einer Diele als Schlagholz. Ganz sicher gehen Sie mit Systemen, die nur ineinandergehängt werden müssen, denn dann können Sie sich den Griff zum Hammer sparen.

Bei einem schönen Parkettboden sind die Dielen mit Versatz gelegt, d. h. zwei Nahtstellen in den Dielenreihen liegen nie nebeneinander. Verlegeprofis verwenden das abgeschnittene Stück, das sie von der letzten Diele einer verlegten Reihe übrig haben, gleich als erstes Stück für die nächste Reihe. So ergibt sich automatisch ein Versatz.

Lösungen für das Problem Türzarge

Knifflig wird es bei Holz Türzargen, um die sich die Dielen meist nicht herumlegen lassen, was ohnehin nie gut aussieht. Klüger ist es, die Türzargen unten mit einer Holzäge so zu kürzen, dass die Dielen einfach unter die Zarge geschoben werden können.

Bei Stahlzargen ist dies wenig sinnvoll. Hier müssen Sie eine passende Aussparung in die Diele schneiden, was Ihnen niemals ganz genau gelingen wird. Daher müssen Sie am Ende einen Dichtstoff zwischen Zarge und Diele legen – aus optischen Gründen, aber auch damit keine Feuchtigkeit in den Spalt eindringen kann.

An Heizungsrohren wird es knifflig

Ein anderer Problemfall sind oft Heizungsrohre, die aus dem Boden zu den Heizkörpern führen. Eine Aussparung in Rohrbreite in die Diele zu lassen ist unschön, weil dann eine freie Stelle hinter den Rohren verbleibt. Gehen Sie stattdessen wie folgt vor: Greifen Sie zu einer Stichäge und schneiden Sie

ein Stück aus der Diele, sodass Sie für jedes Heizungsrohr an der richtigen Stelle in der Diele ein halbrundes Loch sägen oder bohren können. Planen Sie dabei einen kleinen Abstand zu den Rohren ein, denn ist der Durchmesser des Lochs nicht etwas größer als der Durchmesser des Rohrs, passt die Diele nicht genau; zudem arbeitet das Holz ja wie gesagt. Nun sägen oder bohren Sie am herausgeschnittenen Stück an der passenden Stelle ebenfalls ein halbrundes Loch je Heizungsrohr. Nun können Sie dieses Teil in die Lücke der Diele wieder einfügen, wobei die Heizungsrohre von dem Parkett umschlossen werden. Wenn Ihnen dies gelingt, haben Sie Ihre Dielen verlegt wie ein Profi.



Türzarge Holz zargen sollte man kürzen, um die Dielen darunter schieben zu können. Das ergibt einen sauberen Abschluss.



Maßarbeit und Geduld Sorgfältiges Messen und genaues Sägen – so meistern Sie auch schwierige Verlegestellen.

WUNDERWERK

— est. 1964 —



BODENBELÄGE

Wohlfühlen auf einen Blick

PARKETT • LAMINAT • DESIGNBODEN • VINYL • MASSIVHOLZDIELEN • KORK

WWW.WUNDERWERK1964.DE



Holzböden

Qualität und Schönheit

Stilvoll wohnen mit gutem Gewissen: Ein neuartiger Holzboden verbindet Nachhaltigkeit und Haltbarkeit – ob als Schlossdielen oder im Fischgrätformat.



Ein Wohnraum aus Holz

Das Lindura-Schlossdielenformat kommt besonders in großzügigen Räumen perfekt zur Geltung. Die Abbildung zeigt die Version Eiche lebhaft 8900, naturgeölt.

Ein Holzfußboden ist nicht nur robust, schön und natürlich – er punktet auch in Sachen Nachhaltigkeit. Gefertigt aus einem nachwachsenden Rohstoff, schont er Ressourcen und fördert die Wohngesundheits. Dies allerdings nur, wenn die Produktion keinen Raubbau an der Natur betreibt.

Nachhaltig und alltagstauglich

Wie schonend ein ebenso schöner wie alltagstauglicher Holzfußboden hergestellt werden kann, beweist das Lindura-Sortiment von MEISTER. Das Unternehmen verwendet für diese Böden eine spezielle Materialmischung aus Holzfasern, mineralischen Bestandteilen und weiteren Zusatzstoffen. Dieses sogenannte Wood Powder wird mit der Echtholzoberfläche fest verpresst und bildet mit dieser Deckschicht eine so extrem stabile Verbindung, dass die Dielen auch auf stark beanspruchten Flächen wie in Ladenlokalen verlegt werden können. Und das Beste daran: Für die Lindura-Oberfläche wird nur ein Achtel der Holzmenge benötigt, die bei der Herstellung gängiger Mehrschicht-Parkettböden verbraucht wird. Zudem stammt das für Lindura-Böden verarbeitete Holz aus einer als nachhaltig zertifizierten Forstwirtschaft.

Lindura hilft sogar beim Energiesparen: Der Boden erzielt bei schwimmender Verlegung auf einer Warmwasser-Fußbodenheizung einen sehr geringen Wärmedurchlasswiderstand von 0,084 m²K/W, wenn er im Verbund mit der Dämmunterlage MEISTER-Silence 25 DB verlegt wird.

Wasserresistente Dielen

Das Lindura-Sortiment umfasst 24 Schlossdielen – je 12 naturgeölte und ultramattlackierte – sowie 8 ultramattlackierte Fischgrätvarianten. Dank einer AquaStop-Kantenimprägnierung sind alle Lindura-Landhausdielen der Kollektion HD 400 auch feuchtraumgeeignet. Die Oberflächen wurden zudem erfolgreich auf ihre antibakterielle Wirkung getestet.

Schutz vor Flecken und Kratzern

Der Ultramattlack (Duratec Nature) dringt tief in die Poren der Lindura-Dielen ein und steigert selbst bei geringem Pflegeaufwand ihre Fleckenun-

empfindlichkeit sowie die Widerstandskraft gegen Mikrokratzer und Verschleiß.

Durch die Lackierung wird der Boden weitestgehend unempfindlich gegen Flecken und Haushaltschemikalien.

Gleichzeitig bietet Duratec Nature ein für einen Lack ungewöhnliches ultramattes und offenporiges Erscheinungsbild sowie eine angenehme Haptik und spürbare Natürlichkeit. Das für Lindura verwendete Wood Powder erhielt eine hellere und harmonischere Tönung, wodurch sich der wohnliche, sehr natürliche, aber weniger rustikale Gesamteindruck der Böden zusätzlich verstärkt.

Für die Lindura-Kollektion HD 400 gewährt MEISTER eine Garantie über 25 Jahre im Wohnbereich und über 5 Jahre im gewerblichen Einsatz.

Verfügbar auch im Fischgrätformat

Zusätzlich zu den beiden raumgreifenden Schlossdielenformaten sind Lindura-Böden auch im edlen Fischgrätformat mit dem Deckmaß 700 x 140 mm erhältlich. Die acht ultramattlackierten Oberflächen lassen sich farblich mit denen der Kollektion HD 400 kombinieren, können aber auch für sich stehen. Die elegante Fischgrät-



Keine Angst vor Feuchtigkeit

Wasserresistent und feuchtraumgeeignet: Die Kollektion HD 400 ist mit einer AquaStop-Kantenimprägnierung ausgestattet, hier Eiche natur muschelweiß 8910, naturgeölt.

Sortierung „classic“ bietet ein ausgewogenes Farb- und Strukturspiel und wirkt gleichzeitig elegant und natürlich. Auch auf die Fischgrät-Kollektion HS 500 gewährt MEISTER 25 bzw. 5 Jahre Garantie.

Als Klicksystem kommt beim Fischgrätformat UniZip zum Einsatz. Es basiert statt auf A- und B-Dielen auf nur einem Dielentyp und ist entsprechend einfach zu verlegen – und oben-dreißig reduziert sich so der Verschnitt.



Wohlfühl-Ambiente im stilvollen Fischgrätformat

Lindura gibt es auch als Fischgrätformat: Acht Farben stehen zur Auswahl, die Abbildung zeigt die Variante Eiche classic greige 8931, Fischgrätformat (HS 500): ultramattlackiert.

Es ist Zeit für etwas Neues!

Erst der Ärger, dann die Überraschung: Wie ein junges Paar durch einen Internet-Check nicht nur zu einer neuen Bodentreppe, sondern unerwartet auch zu mehr Wohnqualität kam.

Anna B. hatte schon lange ein schlechtes Gefühl, wenn sie die alte Bodentreppe zu ihrem Dachgeschoss öffnete und die wackeligen Stufen hinaufkletterte. Die Eltern ihres Mannes Christian hatten das Einfamilienhaus in den 60er-Jahren gebaut – und so lange tat wohl auch die alte Treppe schon ihren Dienst. Diesmal aber gab es einen lauten Knacks, als Anna die dritte Stufe betrat, und irgendwo fiel eine Schraube ab. Christian hatte schon den Werkzeugkasten in der Hand, als Anna entschied: „Da wird nichts repariert. Da wird neu gekauft!“

Ein Schnelltest überzeugt Christian

Leicht gesagt, aber eine Bodentreppe kauft man nicht alle Tage. Anna sucht im Internet und wird schnell fündig. Sie entdeckt einen Schnelltest unter

www.bodentreppen-check.de und füllt ihn aus. Als Testergebnis erscheint ein langer roter Balken und die Diagnose: „Es gibt Handlungsbedarf“. Nun ist auch Christian überzeugt, der Werkzeugkasten landet ganz schnell im Keller.

Am nächsten Tag stehen die beiden im Fachmarkt und staunen: Moderne Bodentreppen sind nicht nur viel schicker und leichtgängiger als in den Sechzigern, sie bieten auch weitere Vorteile. Eine bessere Dämmung zum Beispiel. Vor zwei Jahren hat das Paar viel Geld für die Wärmeisolierung des alten Hauses ausgegeben – und dabei glatt die Bodentreppe vergessen.

Der Fachberater macht ein ernstes Gesicht, als er das hört: „Bei so einer alten Bodentreppe zieht es durch alle Ritzen. Das kann böse Folgen haben,

wenn die feuchtwarme Luft aus den Wohnräumen im kalten Dachboden kondensiert und Schimmel entsteht!“ Außerdem wisse man nie, was damals verbaut wurde. Heute mit all den Vorschriften könne man viel sicherer sein, dass das Material schadstofffrei ist. Für Anna und Christian ein wichtiger Aspekt – schließlich sollen auch ihre Kinder einmal gesund in ihrem Eigenheim leben können.

Ganz schnell zur Wunschtreppe

„Aber es gibt da ein Problem“, sagt Christian. Er hat zu Hause die Deckenöffnung ausgemessen und die Maße mit den Angaben im Fachmarkt verglichen. Die Bodentreppen in der Ausstellung des Fachmarktes passen nicht. „Müssen wir jetzt die Deckenöffnung anpassen?“, fragt er. Der Fachberater



Auch in einer schönen Wohnambiente ein Hingucker: die Bodentreppe „GutHolz“ des Herstellers Wellhöfer.

lächelt, schüttelt den Kopf und bittet die beiden zu einem Computermonitor. „Wir haben hier den Hersteller Wellhöfer“, sagt er. „Da können Sie auch zu Hause über das Internet Ihre Daten eingeben und eine maßgefertigte Bodentreppe konfigurieren.“

Er tippt www.massbox.de auf der Tastatur und lässt sich den Zettel reichen, auf dem Christian die Maße notiert hat. Er runzelt die Stirn. Leider hat Christian vergessen, die Raumhöhe zu messen. Sind das zweieinhalb Meter oder mehr? Christian weiß es nicht und ärgert sich. Aber das macht nichts, er kann den Konfigurator später zu Hause aufrufen und die Angaben nachtragen. Anna entdeckt in diesem Moment: Der praktische Konfigurator stammt ja von demselben Hersteller wie der Schnelltest – Wellhöfer.

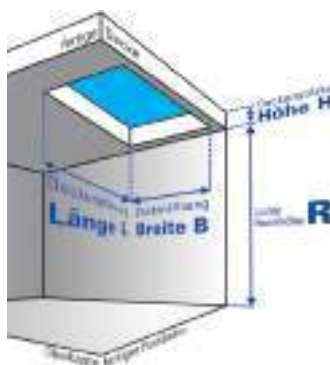
Im Internet-Konfigurator geht es aber nicht nur um die Maße. Auch die Art der Treppe will bedacht und ausgewählt werden. Anna interessiert sich für die Sparten „Energiesparen“ sowie „Sicherheit & Komfort“. „Hier können Sie verschiedene Wärmeschutz-Varianten und Extras wie Handlauf und Schutzgeländer auswählen“, sagt der Berater und fügt mit einem Lächeln hinzu: „Haben Sie alles angeklickt, konfiguriert und Ihre Raumhöhe eingetragen, kommen Sie mit dem Ausdruck des PDFs wieder zu uns.“

Die Entscheidung fällt

Anna bleibt skeptisch, was ihr einen anerkennenden Blick von Christian beschert: „Und was ist mit der Luftdichtheit und den Schadstoffen?“ „Da sind Sie bei Wellhöfer auf der sicheren Seite“, beruhigt der Fachmann das junge Paar. „Alle Wärmeschutz-Bodentreppe von Wellhöfer bieten serienmäßig ein geprüftes Deckenanschluss-System, dessen Dichtwert zehnfach besser ist, als es die entsprechende DIN-Norm vorschreibt.“

Und dann fällt ihm noch ein: „Außerdem zeigte eine Emissionsprüfung zur Wohngesundheits, dass Wellhöfer-Bodentreppe um das Neunfache unter dem Wert liegen, den das Sentinel Haus Institut (SHI) für unbedenklich hält. Zudem sind alle Wellhöfer-Produkte zertifiziert klimaneutral, wobei derzeit noch unvermeidbare CO₂-Emissionen durch

Ihr Weg zur passenden Bodentreppe



Ausmessen und konfigurieren

Länge und Breite der Deckenöffnung sind wichtige, aber nicht die einzigen Maße, die für eine Maßtreppe benötigt werden. Deckenstärke und Raumhöhe sorgen für den DIN-gerechten Stufenabstand. Diese Angaben sind die Grunddaten, die für den Wellhöfer-Konfigurator (www.massbox.de) wichtig sind. Hilfe, was beim Ausmessen zu beachten ist, und Erklärungen zu allen Ausstattungsmerkmalen sind hinter den „Info“-Links hinterlegt, die sich an allen Auswahloptionen befinden. Im Zweifel hilft auch die Videoanleitung zur Bedienung des Konfigurators weiter. Mit dem Klick auf Ihren Bodentrepentyp erscheint unten der Preis-Finder mit unverbindlicher Preisempfehlung und detaillierter Produktbeschreibung. Für Fragen, Wünsche und Kommentare steht zudem ein Texteingabefeld zur Verfügung, welches auch im PDF gespeichert wird. Falls Sie nicht sicher sind, ob sich der Austausch lohnt: Unter www.bodentreppe-check.de können Sie die Qualität Ihrer alten Treppe selbst prüfen.



Wellhöfer Produktpalette – klimaneutral und schadstoffarm

Dies gilt für die vielen Ausführungen der Kniestocktüren (www.kniestocktueren.de) über die Bodentreppe „GutHolz“ bis zur komfortablen Aluminium-Scherentreppe „Liliput“.

Klimaschutzzertifikate kompensiert werden.

Anna zögert noch immer, zu sehr steckt ihr der Schrecken der wackeligen Holzstufen zu Hause in den Gliedern. Aber auch diese Bedenken kann der Fachberater ausräumen – mit der Empfehlung für die Wellhöfer-Treppe GutHolz, welche die 9 cm tiefen Stufen

mit den Wangen im stabilen Schwalbenschwanz verbindet.

In diesem Moment haben sich Anna und Christian entschieden, von welchem Hersteller ihre neue Bodentreppe sein soll. Sie sind dankbar für die fachkundige Beratung, die sie in diesem Fachmarkt erhalten haben – und für den praktischen Konfigurator.

The VELUX logo is displayed in white, bold, uppercase letters on a red rectangular background.

TRANSFORMING
SPACES

A photograph of a bright, sunlit room with a vaulted ceiling. Two women are present: one stands with her back to the camera, looking out a large skylight, while the other sits on the floor, looking towards the first woman. The room features a wooden floor, a patterned rug, and a view of a lake and trees through the skylight.

VELUX Lichtlösung Lichtband
Bodentiefe Dachfenster –
auf ganzer Länge erhellend

Jetzt bis zu
200 €
sparen*

Ein Ausblick vom Boden bis zur Decke und lichtdurchflutete Räume – diesen Wohnkomfort können Sie sich mit dem VELUX Lichtband nach Hause holen. So einfach machen Sie aus Ihrem Dachraum einen neuen Lieblingsort in Ihrem Zuhause.



*Mehr Infos unter:
[velux.de/lichtband](https://www.velux.de/lichtband)

Ein Unternehmen stellt sich vor: **bauwelt Delmes Heitmann**

Ihr Partner für mehr Energieeffizienz





Der Baustoffspezialist bauwelt Delmes Heitmann

Ein Unternehmen mit Tradition & Know-how

Ob Fenster oder Türen – bei bauwelt Delmes Heitmann sind Sie im wahrsten Sinne des Wortes immer gut beraten, wenn es um das Thema Energiesparen geht. Wir begleiten Bauherren und Architekten von der Planungsphase über die zuverlässige und schnelle Beschaffung des Materials bis hin zum Abschluss Ihrer Bau- oder Sanierungsmaßnahme. Profitieren Sie von unserer jahrelangen Erfahrung und dem Angebot an interessanten und sinnvollen Innovationen. In unserem bereits 1904 gegründeten Unternehmen sind heute über 400 engagierte Mitarbeiter für Sie da und stehen Ihnen mit ihrem Know-how zur Seite. Die erfolgreiche Umsetzung Ihrer Projekte liegt unserem Team am Herzen. Neben der kompetenten Beratung bieten wir bei bauwelt Delmes Heitmann ein umfangreiches Produktsortiment namhafter Hersteller, einen Montageservice aus einer Hand und eine inspirierende Ausstellung, ganz in Ihrer Nähe. Kommen Sie uns besuchen, wir freuen uns auf Sie!

Energieeffiziente Fenster vom Fachmann:
bauwelt Delmes Heitmann bietet Ihnen einen fachgerechten Voll-Service für den Einbau energiesparender Fenster

Ihr Fachbetrieb für ein energiesparendes Zuhause

Lassen Sie uns Ihre Fenster und Türen austauschen und sparen Sie so Energie! Bedenken Sie dabei: Mit keiner anderen Energiesparmaßnahme können Sie in kurzer Zeit Ihr Zuhause energiesparender gestalten. Lassen Sie sich hierzu in unserem Fachbetrieb beraten. Genießen Sie unsere Modellvielfalt und seien Sie nicht besorgt, denn ein von uns durchgeführter Fensterwechsel macht in der Regel kaum Schmutz.

Doch unser Angebot ist noch viel umfassender. Bei uns finden Sie Qualitätsprodukte für alle Ihre Sanierungs- und Bauvorhaben. Wir beraten Sie umfassend, planen Ihr Vorhaben bis ins Detail, setzen es um und bleiben auch nach getaner Arbeit immer für Sie da. Kurzum: Wir sind für Sie der richtige Partner, wenn es ums Bauen, energieeffizientes Sanieren und Wohnen geht. Die richtige Wahl von Fenstern und Haustüren spielt eine wichtige Rolle für die Sicherheit und die Ökonomie Ihres Zuhauses. So sind Sie bei uns nicht nur beim Wechsel Ihrer Fenster gut aufgehoben, wir sind auch die Fachleute für Innentü-

ren, Haustüren und Tore. Wir kennen den Markt und seine Produkte und sind gern für Sie da. Vereinbaren Sie ein Beratungsgespräch bei Ihnen zu Hause, auf der Baustelle oder kommen Sie in unsere Ausstellung. Erleben Sie dort nicht nur unsere Auswahl an modernen Fenstern, Türen und Toren, sondern lernen Sie auch die

technischen Neuheiten und deren Möglichkeiten in der Modernisierung, Renovierung oder für den Neubau kennen. Die Erfahrung von unzähligen eingebauten Bauelementen, das zahlreiche Feedback unserer Kunden und viele Jahre Erfahrung im Bereich Fenster, Haustüren, Innentüren und Garagentore sprechen für sich!

Hauptsitz Harburg

Maldfeldstraße 22,
21218 Seevetal
E-Mail: info@bauwelt.eu
Tel. 040/769 68-0

bauwelt Buchholz

Brauerstraße 14, 21244 Buchholz

bauwelt Geesthacht

Steinstraße 40, 21502 Geesthacht

bauwelt Hollenstedt

Wohlesbosteler Straße 6, 21279 Hollenstedt

bauwelt Kirchwerder

Kirchwerder Hausdeich 406, 21037 Hamburg

bauwelt Winsen

Max-Planck-Straße 20, 21423 Winsen

bauwelt Hummelsbüttel

Poppenbütteler Weg 31, 22339 Hamburg

bauwelt Glinde

Möllner Landstraße 128, 21509 Glinde

Fachhandel Dachbaustoffe

Maldfeldstraße 23, 21218 Seevetal

bauwelt Norderstedt

Niendorfer Straße 85, 22848 Norderstedt

bauwelt Kaltenkirchen

Carl-Zeiss-Str. 7, 24568 Kaltenkirchen



Mehr Informationen über aktuelle Angebote, Ausstellungen & zu den Produkten finden Sie unter www.bauwelt.eu

Ihr bauwelt Delmes Heitmann- Ratgeber

Der Förderratgeber Energieeffizienz

Ob Sie bauen, eine Immobilie kaufen oder sie renovieren bzw. sanieren möchten: Der Bund und fast alle Bundesländer unterstützen auf Antrag viele Bauvorhaben mit öffentlichen Geldern, falls Sie die Energieeffizienz verbessern – selbst wenn Sie „nur“ Fenster oder Türen tauschen wollen. Unser Ratgeber gibt Ihnen eine Übersicht über die wichtigsten Fördermöglichkeiten.

An dieser Stelle sollten Sie Ihren Ratgeber vorfinden. Fehlt dieser? Dann können Sie ihn hier nachbestellen:
info@bauwelt.eu

Serviceleistungen bauwelt Delmes Heitmann

Als Fachhandelspartner vor Ort bieten wir umfassende Serviceleistungen rund um das Thema energieeffiziente Sanierung und Modernisierung. Wir stehen Ihnen bei der Planung, der Produktauswahl und Montage zur Seite.

Höchste Qualität garantiert



Gerne übernehmen unsere Projektmanager – auf Ihren Wunsch – die Überwachung der kompletten Montage. Dies beinhaltet auch eine gründliche Funktionsprüfung nach dem Einbau der Elemente. Zum Schluss erhalten Sie Gebrauchs-, Wartungs- und Pflegehinweise zum Beispiel für Ihre neuen Fenster. Freuen Sie sich auf langlebige Bauelemente, die Ihnen neben der Energieeinsparung auch eine ästhetische Qualität und einen sicheren Schutz für Ihre Privatsphäre liefern.

Bei uns sind Sie gut beraten



Ihr Projekt ist bei uns in besten Händen. Unsere technisch modernen Lösungen sind komfortabel auf Ihre Bedürfnisse und speziellen Gestaltungswünsche – wie z. B. Smart Home oder moderne Sicherheitstechnologie – zugeschnitten. Eine sehr gute Wärmeisolierung und Energieeinsparung ist uns von Anfang an besonders wichtig. Auch der Einbruchschutz gehört heute zu unseren Standardangeboten für Sie. Sprechen Sie uns an, wir beraten Sie gerne.

Planung und Kalkulation

In einem ersten Schritt ermitteln wir gemeinsam alle relevanten Bestandteile und nötigen Baumaßnahmen Ihres Projektes. Dabei klären wir gleichzeitig die technischen Anforderungen des gesamten Vorhabens, wobei wir alle aktuellen Normen und gesetzlichen Vorschriften zugrunde legen. Auf dieser Basis erhalten Sie eine maßgeschneiderte, verbindliche Kalkulation.

Einbau und Wartung



Dank gut ausgebildeter Mitarbeiter und verlässlicher Handwerkspartner bieten wir Ihnen eine fachgerechte Montage. Bereits nach dem ersten Beratungsgespräch und der Beauftragung kümmern wir uns in Abstimmung mit



Anschauliche Beratung: Unsere kompetenten Mitarbeiter erwarten Sie in unseren Ausstellungen.

Ihnen um die Prüfung Ihrer Baubsubstanz und erstellen das Aufmaß. Selbstverständlich entsorgen wir später auch Ihren alten Bestand für Sie. Die Lebensdauer Ihrer Fenster, Türen und Tore kann durch regelmäßige Kontrolle und Pflege verlängert werden. Auf Wunsch übernehmen wir auch diesen Service für Sie.

Ideen und Lösungen zum Anfassen



Erleben Sie hautnah die Symbiose zwischen Haptik, Funktionalität und Ästhetik.

In unseren aktuellen, modernen Ausstellungen zeigen wir Ihnen die neuesten technischen Lösungen und Ideen, wie Sie Ihr Zuhause schöner, komfortabler und sicherer machen können. Lassen Sie sich inspirieren von den Formen, Farben und Oberflächen, und informieren Sie sich über technische Details – so erhalten Sie die Sicherheit für Ihre Entscheidung.

Sortiment und Preise



Egal ob Standardausführung oder Sonderlösung – durch unsere langjährige Erfahrung sind wir immer in der Lage, Ihnen stets eine große Auswahl an Möglichkeiten

zur Verfügung stellen zu können und Ihnen das beste Preis-Leistungs-Verhältnis anzubieten. Gern prüfen wir für Sie auch Angebote anderer Hersteller und finden so immer den für Sie optimalen Preis.

Beschaffung



Damit Ihr Bauvorhaben pünktlich starten kann, gehört zur guten Planung die Absicherung der Produktverfügbarkeit – egal, ob es sich dabei um Standardausführungen oder Sonderanfertigungen handelt. Deshalb klären wir bereits lange im Vorfeld alle technischen Details und Preisparameter mit den Herstellern, sodass Ihr Projekt in dem vereinbarten Zeitfenster und Budget beginnen kann.

Lieferung



Zu einem guten Service gehört eine gründliche Logistik-Planung, damit alles zur rechten Zeit am richtigen Ort ist. Auch dies übernehmen wir gerne für Sie. Dabei unterziehen wir die Warenlieferung des Herstellers einer versierten Materialprüfung, erst dann transportieren wir die Elemente zu Ihrer Baustelle – pünktlich und kostengünstig für Sie.

Das Versprechen

Die hagebau-Fachhändler bieten eine vollumfängliche Beratung rund um den Türentausch – auf Wunsch auch bei Ihnen zu Hause. Und natürlich eine Riesenauswahl an Qualitätstüren. Zudem übernehmen sie alle organisatorischen und handwerklichen Aufgaben eines Projekts.

Frischer Glanz dank neuer Türen

Innentüren – Weiß statt Braun, Glas und Licht statt Dunkelheit und Tristesse: Ein Türentausch bringt Abwechslung ins Haus sowie neuen Schwung ins Leben – und ist viel unkomplizierter, als die meisten Menschen glauben.

Kurz und schmutzlos

Wer sein Zuhause renovieren möchte, sollte vor den Türen nicht haltmachen. Denn ein Türentausch ist in aller Regel sauber und in kurzer Zeit vollzogen.

Ein Türentausch meistert der Fachmann in aller Regel viel schneller und sauberer, als sich dies die meisten Menschen vorstellen können. Da das Mauerwerk nicht angetastet wird und die alten Türenelemente in einem Stück demontiert werden, bleibt auch die Schmutzbelastung überschaubar. Und selbst wenn beim Austausch im Einzelfall etwas nicht optimal läuft, wird die Wohnqualität in den seltensten Fällen eingeschränkt. Zudem machen Profimonteure natürlich nach getaner Arbeit sauber. Wenn der Kunde es wünscht, und dies tun die meisten, entsorgen sie selbstverständlich auch die alten Türen.

Kleiner Aufwand – große Wirkung

Was also spricht gegen einen Türentausch, der frischen Wind in Ihr Zuhause bringt? Die Sorge um die Tapeten und Böden kann es nicht sein, denn die werden dabei in der Regel nicht beschädigt. Und selbst wenn dies in seltenen Fällen passieren könnte, erkennen die Fachberater die möglichen Probleme schon vorab und besprechen die Lage mit dem Auftraggeber. Sind zum Beispiel alte Stahlzargen fest in der Wand verankert, sind sie meist nicht ohne Meißel und mit nur wenig Schmutz zu entfernen. Doch die meisten Zimmertüren besitzen einen Holzumfassungsrahmen, der schnell, problemlos und vor allem sauber demontiert werden kann.

Der Auftraggeber hat gegebenenfalls ein wenig Vorarbeit zu leisten, denn die Türenelemente müssen gut zugänglich sein. Gerade beim Ausbau sollte man von allen Seiten gut an sie herankommen – da muss vielleicht die Couch oder Kommode von der Wand gerückt und vielleicht zur Sicherheit zugedeckt werden. Den Fußboden

sowie alle Stellen, an denen Türenelemente bewegt oder abgestellt werden, decken die Monteure ab. Am Ende wird der Kunde eine erfreuliche Feststellung machen: Die Raumwirkung, die neue Türen seinem Heim beschere, ist um ein Vielfaches größer als der befürchtete Aufwand. Im Vergleich dazu war der Austausch des Bodenbelags viel aufwendiger gewesen.

Beratung im Baufachhandel

Angesichts dessen kommt ein Türentausch auch immer dann infrage, wenn man nur ein einzelnes Zimmer renovieren möchte. Dass alle Türen einer Wohnung oder eines Hauses auf einmal ausgetauscht werden, ist eher selten und geschieht meist im Rahmen einer Komplettsanierung, ist aber natürlich uneingeschränkt möglich.

Der Bauelemente-Fachberater beim Bauzentrum bzw. Baustoffhändler berät seine Kunden hierzu gern. Auch organisiert er alles Nötige rund um das Projekt – von der Beschaffung, Lieferung, Montage bis hin zur Entsorgung der alten Türen.

Zudem berät er Kunden bei der Auswahl der neuen Tür. Hierbei spielen viele Dinge eine Rolle wie das Türmodell, die Oberfläche, die Abmessung, Füllung und Zusatzfunktionen. Von den Auswahlmöglichkeiten sind viele Kunden überrascht. Es gibt Oberflächen aus Echtholzfurnier oder Massivholz, kunststoffbeschichtet oder deckend lackiert. Im Trend liegen CPL-Oberflächen, Weißlaktüren, Ganzglastüren und im Bereich Holz vor allem sehr natürlich wirkende, querfurnierte Designs in Eichenholz.

Eine ausführliche Beratung ist für jede Bauleistung immer ein wichtiges Qualitätsmerkmal. Auf Wunsch findet die Beratung auch zu Hause statt.





Letzte Handgriffe

Nachdem Türfutter und Türzarge montiert und das Türblatt eingepasst sind, baut der Monteur das Schloss und die Beschläge ein.



Mehr Zierde als Tür

Das Türelement Modell Loft 1 von Herholz, mit schwarzem Rahmen in keramischem Siebdruck produziert, besticht durch die klare Formsprache.

Modernes Design

Türen gestalten Räume

Ein angesagtes Türendesign für das moderne Wohlfühl-Wohnen im „New Living“-Trend.

Zu Hause sein und bei sich selbst ankommen – das ist der Wohlfühl-Kodex für „New Living“. Der Trend für den Rückzugsort Nummer eins vereint viele Stilrichtungen unter einem Dach. Immer mehr geht es dabei heute um nachhaltige Wohnlichkeit, reduzierte Farben, organische Texturen und natürliche Materialien.

Dass sich dieser neue Wohntrend auch in einer modernen Türenkollektion umsetzen lässt, das beweist der

Hersteller Herholz mit einer bemerkenswerten Farben- und Formenvielfalt. Letztere ist geprägt von einer modernen Sachlichkeit, einem schnörkellosen Purismus und vor allem von Qualität.

Schwarz als exklusive Design-Farbe

Sehr häufig kommt dabei Schwarz ins Spiel. Herholz hat diese Design-Farbe mit exklusiver Note über moderne CPL-Zargen neu interpretiert und damit eine Alleinstellung im Markt errungen.

In Wohnwelten, in denen alles Reduzierte für sich steht, strahlen die neuen Herholz-Türen in Mattschwarz eine selbstbewusste Dominanz aus. Andererseits lässt sich diese Türenvielfalt mit Schwarz-Akzenten auch in zeitgemäße Einrichtungsstile integrieren, die z. B. von schwarzen Möbelbeschlägen, Leuchten, Küchen- und Badarmaturen sowie Wohnaccessoires geprägt sind. Für das Leben und Wohnen im Loft- oder Industrieambiente bietet die

schwarze CPL-Zarge reizvolle Raumübergänge mit Lofttüren aus Ganzglas, Sprossenoptik oder Rahmen, durch keramischen Siebdruck produziert.

Akzente setzen mit Grau-Tönen

Der unbunte Farbton Schwarz lässt sich in viele spannende Grautöne abstimmen. Wie aufregend Grau als Farbe sein kann, ohne laut oder dominant zu wirken, zeigt Herholz bei einer Fülle neuer Trendtüren. Ob Akzente gesetzt oder die Raumgestaltung unterstützt werden soll, die Modelle aus dem Modern-, Elegant- und Design-Programm des Herstellers bieten eine jeweils passende Grau-Facette. Auch die schlichten Blanco- und Vision-Türen von Herholz zeigen sich in der Trendfarbe; und nicht zuletzt überzeugen die #-Modelle mit 3-D-Optik sowie die bündigen „Frame“-Türen in Grau neu als Trendsetter.

Viele Oberflächenvarianten zeigen in der Farbe Grau ihre besonderen Stärken: Eher zurückhaltend, jedoch immer harmonisch, wirkt die New Color „Nebelgrau-Lackoberfläche“. Mit passender Lack- oder Decora-Zarge gestaltet sie stimmungsvolle Raumübergänge. Die eher zarte „Felsgrau-Lackoberfläche“ passt vor allem zum reduziert-behaglichen Wohnstil skandinavischer Länder. Herholz zeigt, wie diese angesagte Lackoberfläche als #-Tür in 3-D-Optik moderne Geborgenheit in New-Living-Wohnräume einziehen lässt.

Die Trendoberfläche „Titangrau-Lackoberfläche“ überzeugt durch ihre perfekte Tönung und wertet Räume mit einer rauchigen Note auf – z. B. mit dem Zeitlos-Türblatt in Titangrau. Durch ihre Neutralität verbindet diese Grau-Nuance Kontraste perfekt mit erdigen Wohntönen. Im neuen New-Living-Programm hat Herholz eine Fülle an Türmodellen in der Titangrau-Lackoberfläche vereint. Sie eignen sich perfekt für Wohnräume mit zeitlos moderner Behaglichkeit.

Auch das Herholz-Zubehör ist auf die New-Living-Kollektion mit drei verschiedenen Drückern in Mattschwarz abgestimmt. Dazu passende mattschwarze Bänder, ein Magnetschloss für stumpfe oder gefälzte Türblätter und Beschläge in Edelstahl oder Chrom matt runden das Angebot ab.



Exklusivität für das moderne Wohnen

Schnörkelloser Purismus in Schwarz und Dunkelgrau: Das Herholz-Türenprogramm bietet für diesen Wohntrend u. a. das Modell Pur mit Mattschwarz-Lackoberfläche.



Akzente in einem hellen Wohnumfeld

Die Herholz-Tür Esprit 33 in Nebelgrau-Lackoberfläche basiert auf schlanken Linien und setzt in einem ruhigen Ambiente wie etwa im Schlafzimmer optische Akzente.



Mancher Raum braucht einen besonderen Rahmen

Betonen statt zurücknehmen: Für stark akzentuierte Raumverbindungen bietet das Türelement Frame 2 mit Mattschwarz-Lackoberfläche und grauer Direktverglasung (ESG) die Lösung.



Klassisches Design

Schönheit liegt im Lack

JELD-WEN bietet Stiltüren mit hochwertigen Oberflächen und in vielen Designs.

Traditionell anmutende Optik in moderner Ausführung

Die ExpertLack-Modellreihen kombinieren klassische Stilelemente und Farben mit modernen Designakzenten und hochwertiger Verarbeitung. Hier das Modell ExpertLack Contour 4F in Nickelgrau EFL47.



Klare Formen, dezente Töne und vor allem schöne, glatte Oberflächen: Hochwertige Türen im klassischen Design werten ein stilvolles Wohnambiente in hohem Maße auf. Einen entscheidenden Beitrag hierzu leistet immer die Qualität der Tür-Oberflächen. So heimelig alte Türen sein mögen, ihre dicken Lackschichten mit den meist sichtbaren Pinselstrichen empfinden Menschen insbesondere in renovierten Räumen dann doch als störend. Neue Türen für Altbauten oder ein im klassischen Design gestaltetes neues Wohnambiente sollten einen anderen Charakter haben, ohne an Charme zu verlieren.

Hochwertige Verarbeitung

In diesem Sinne gibt der Hersteller JELD-WEN mit seinen ExpertLack-Türen ein Statement für Design und Qualität ab: Das Sortiment bietet redesierte Innentür-Klassiker in hochwertiger Verarbeitung und mit perfekten Oberflächen. Letztere werden in mehreren Schichten in einer hochwertigen Spritzlack-Ausführung aufgetragen. In bis zu neun Arbeitsschritten erhalten die ExpertLack-Modelle in einem emissionsgeprüften Verfahren und teils von Hand ihre Spritzlackierung, wobei die Oberflächen zwischen den Lackiervorgängen geschliffen werden. So entsteht eine Oberflächenqualität, wie man sie sonst nur bei Möbeln antrifft.

ExpertLack-Türen sind in zwei Trendfarben verfügbar – neben dem



Weiß und Grau in bester Ausführung

Klassische Farben für klassische Türen! Alle vier ExpertLack-Modellreihen von JELD-WEN sind in zwei prägnanten Farbtönen erhältlich: Brillantweiß EWL 16 und Nickelgrau EFL47. Die beiden Farben passen bestens zu den Oberflächen-Designs der ExpertLack-Türen und setzen diese perfekt in Szene. Brillantweiß EWL 16 wirkt frisch, hell und steht an der Spitze des Weiß-Trends. Nickelgrau EFL47 setzt hierzu gekonnt einen Gegenpol mit einem dezent prägnanten Grauton.

ewigen Klassiker Weiß auch in einem hellen Grauton, der edle Akzente im Interior setzt und einem aktuellen Trend folgt: In der Küchen- und Möbelindustrie ist ein Trend zu hellen Grautönen insbesondere im Mix mit Holz- und Stein-Dekoren zu erkennen.

Vier Modellreihen zur Auswahl

ExpertLack-Türen sind in vier verschiedenen Modellreihen erhältlich. Mit seinen insgesamt 34 Türmodellen bietet das ExpertLack-Sortiment eine riesige Auswahl. Alle Türen sind wahlweise verfügbar in Brillantweiß oder Nickelgrau bzw. stumpf (Zarge und Türflächenbündig) oder gefälzt (Türfalz liegt auf der Zarge).

Die Modellreihe CLASSIC bietet eine Auswahl an zurückhaltend gestalteten Türmodellen. Der elegante Klassiker in schlichtem Gewand brilliert mit einer klaren Formensprache, die sich in fast jeden Wohnstil integriert.

Diesem Stil des klassischen Looks bleibt auch die Modellreihe SHAPE treu, interpretiert ihn aber durch eine einstufige Fräsung deutlich moderner. Die Variante SHAPE ZERO verstärkt diesen Akzent noch einmal mit einer dreiseitig umlaufenden Fräsung und einer Abplattung von 30 mm Breite auf der Öffnungsseite. JELD-WEN nennt diese sehr modernen Klassik-Türen ihren „Design Hero“. Sie eignen sich auch ideal für moderne Drücker mit schmalen Rosetten.

Ein Kontrastprogramm hierzu bietet die Modellreihe CONTOUR – aber nur auf den ersten Blick. Denn die traditionell anmutende Optik mit dem zweistufig gefrästen Profil erweist sich insbesondere in Kombination mit modernen Drückern als zeitgemäß und stilvoll.

Eine moderne Interpretation eines Klassikers stellt auch die Füllungstür SOLIST dar. Die Rahmentür versteht mit ihren massiven Friesen und Füllungen sowie mit aufwendigen Profilierungen zu überzeugen.

Alle Modellreihen unterliegen in der Fertigung einer aufwendigen Oberflächen- und Qualitätskontrolle. Darüber hinaus gehören bei allen ExpertLack-Türen ein Flüstercomfort-Schloss sowie dreiteilige Bänder bzw. bei den stumpfen Varianten Tectus-Bänder zur standardmäßigen Ausstattung.



SOLIST Dezent gefaste Längskante.



SHAPE ZERO Mit stumpfem Türanschlag.



SOLIST Profilrahmen, sichtbare Friesfuge.



FÜNF GRÜNDE SPRECHEN FÜR EXPERTLACK

1. DAS DESIGN

Ob schlicht „glatt“, mit ein- oder zweistufigen Fräsungen oder als echte Füllungstür – das Sortiment lässt keine Wünsche offen.

2. DIE OBERFLÄCHE

Die Lackierung wird in bis zu neun Arbeitsschritten ausgeführt. Passend dazu: Die VZ-6 Holzzargen in Brillantweiß WL16 und Nickelgrau FL47.

3. DIE DETAILS

Sie machen den Unterschied aus – die Fräsungen, die dezent gefaste Türblattkante und die flächenbün-

digen Glashalteleisten. Flüstercomfort-Schloss und dreiteilige Bänder sind ebenfalls Standard.

4. DIE VIELFALT

Die ExpertLack-Modelle CLASSIC, SHAPE und CONTOUR sind auch als Schallschutztüren und optional mit Einbruchschutz RC2 erhältlich.

5. DIE PRODUKTION

Die Türen des ExpertLack-Sortiments werden in hochwertiger Ausführung und mit großer Expertise am JELD-WEN-Standort in Spital (Österreich) produziert.



Weiß schmückt immer – auch in neuem Design

Weiß bleibt der ewige Klassiker unter den Türfarben und immer aktuell. Das ExpertLack-Modell Shape 1F, hier in Brillantweiß EWL16, interpretiert klassische Formen durch die einstufige Fräsung modern.



Detailverliebte Herstellung

Nach der Fräsung und Nachbearbeitung der Konturen werden bei den Modellreihen SHAPE und CONTOUR bis zu sieben Lackier- und Spritzdurchgänge ausgeführt. Dabei werden die aufwendigen Fräsungen teils von Hand spritzlackiert. Zwischen- und Feinschliff verstehen sich dabei von selbst. Bei den SOLIST-Modellen sind vier Spritz- bzw. Lackiervorgänge vorgesehen, dann wird die Oberfläche unter UV-Licht gehärtet.



Stoßfeste Türen

Schlichte Eleganz mit Premiumkante

Türen mit extrem stoßfesten Kanten bietet der Hersteller PRÜM auch in der Trendfarbe Grau – und das in gleich drei Varianten.

Der Trend zu matten Oberflächen ist wie im Möbelbau auch bei Türen ungebrochen. Da die glanzlose Oberfläche insbesondere Grautöne edel erscheinen lässt, hat der Hersteller PRÜM Türen in drei Grautönen mit matter CPL-Oberfläche in sein Türsortiment aufgenommen. Die drei Farbnuancen „Seidengrau“, „Staubgrau“ oder „Graphitgrau“ verleihen der matten Türoptik eine schlichte Eleganz. Auch deshalb verzeichnen alle drei Ausführun-



Premiumkanten für alle Türen

Bei PRÜM ist das Kompletprogramm von ein- oder zweiflügelig, stumpf einschlagend, als Schiebe- oder Funktionstür oder mit Lichtausschnitt mit Premiumkante verfügbar.

gen seit ihrer Markteinführung eine positive Resonanz bei den Kunden.

Stoßfestigkeit und große Auswahl

Diese entscheiden sich aber nicht nur wegen der Ästhetik, sondern noch aus einem anderen wichtigen Grund für die Türen von PRÜM: Die zwei Millimeter starke Premiumkante, die viele Qualitätstüren des Herstellers auszeichnet, ist auch mit den grauen Schichtstoff-Oberflächen lieferbar. Die innovative Türblattkante wurde mit

dem RAL-Gütezeichen der Kantenstoßfestigkeitsklasse „S“ ausgezeichnet, was die extreme Stoßfestigkeit der Premiumkante bestätigt. Außerdem ist die Kante ausgesprochen temperatur- und chemikalienbeständig sowie feuchte-resistent. Hinzukommt eine hohe Verarbeitungsqualität, die eine exakte und farbliche Abstimmung der Kantenbänder und die homogene Versiegelung der Türblattkante gewährleistet, sodass Türoberflächen und Kante immer eine Einheit bilden.

Eine Vielzahl an haptischen sowie optischen Schichtstoff-Oberflächen können mit Premiumkante gefertigt werden. So bietet PRÜM die Kante in den gängigsten Farben und auch für andere Türoberflächen seines Sortiments wie für Türen mit CPL-Karo- und CPL-Weißlack-Oberflächen. Außerdem können Kunden Türen mit Premiumkante in allen Spielarten auswählen – ob ein- oder zweiflügelig, stumpf einschlagend, als Schiebe- oder Funktionstür oder mit Lichtausschnitt.

Volles Programm

Alle Weißlacktüren des Türenherstellers PRÜM sind mit vielen verschiedenen Glaseinsätzen verfügbar. So können Räume ganz individuell gestaltet werden.

Weißlacktüren

Schön und immer passend

PRÜM überrascht mit vielen Spielarten der beliebten Türfarbe Weiß.

Weißlack bleibt die bevorzugte Wahl bei Innentüren. Die Farbe ist zeitlos elegant und passt zu jedem Einrichtungsstil – ob modern oder klassisch. Auch wer renoviert, entscheidet sich gern für unkomplizierte weiße Lacktüren.

Dass es bei diesem Standard durchaus Nuancen geben kann, beweist der Innentürenhersteller PRÜM mit der strahlend hellen Weißlackoberfläche Exklusiv 9016 (ähnlich RAL 9016). Dieser besondere Weißston ist deutlich heller als das etablierte Weiß 9010 (ähnlich RAL 9010).

Für einen perfekten Gesamteindruck entwickelte PRÜM eine kleine Rundkante (KR), was einen geringen Kantenradius an Türblatt und Zarge ermöglicht und dem Türelement eine noch schönere Optik verleiht. Zudem kann der Kunde zwischen den Varianten Weißlack Exklusiv 9010 mit Postforming-Rundkante und Weißlack Exklusiv 9016 mit kleinem Kantenradius an Türblatt und Zarge wählen.

Ob klassische Standardtüren, charakterstarke Primo-Stiltüren, die

elegante Modena-Modellreihe oder die moderne Royal-400-Serie – alle Weißlacktüren aus dem Sortiment des Türenherstellers PRÜM weisen eine hohe Qualität und Eleganz aus. Zudem können alle Weißlacktüren

von PRÜM individuell mit verschiedenen Glaseinsätzen perfektioniert werden. So verbinden sich Design und Funktion zu einer klaren, unverwechselbaren Art, die zu jeder Raumsituation passt und sie aufwertet.



Ansprechende Optik

PRÜM fertigt alle Türmodelle in der Weißlack-Oberfläche 9016 nur mit kleinem Kantenradius an Türblatt und Zarge – was optisch eine filigrane Ästhetik erzeugt.

Türzarge

Der perfekte Rahmen

Hohlkehlenzargen des Türenherstellers PRÜM setzen Weißlacktüren stilvoll in Szene.

Die klare Form und ihre klassische Optik machen die neue Hohlkehlenzarge des Türenherstellers PRÜM zu einem perfekten Rahmen für alle Weißlacktüren. Deshalb kann die neue Zarge auch mit allen Türen der Weißlack-Kollektion von PRÜM kombiniert werden – schließlich eignet sich die Hohlkehlenzarge hervorragend dazu, Weißlacktüren besonders stilvoll in Szene zu setzen.

Mit der neuen Hohlkehlenzarge (HK) hat PRÜM ein Design mit klassischer Modellierung in sein hochwertiges Weißlack-Programm aufgenommen. Die stilvolle Zarge verstärkt in Kombination mit den Weißlacktüren Classic, Modena und Primo aus dem Elegance-Programm oder auch mit der modernen Weißlacktür Royal-400 den dekorativen Effekt dieser eleganten Türen. Hier zeigt sich, wie sehr Zargen ein ansprechender Rahmen für eine Tür sein und diese erst richtig zur Geltung bringen können.

Vervollständigt wird das stilvolle Gesamtbild durch eine Bekleidungsbreite von 65 mm und einer Bekleidungsstärke von 22 mm, wodurch die HK-Zargen passgenau an die Fußleisten anschließen. Durch diese Eigenschaft eignen sich die Zargen und Weißlacktüren von PRÜM auch sehr gut für Renovierungen.

Harmonische Optik gewährleistet

Gefertigt wird die profilierte Hohlkehlenzarge ausschließlich mit einer hellen und besonders strahlenden weißen Oberfläche (ähnlich RAL 9016) sowie einer filigranen „kleinen Rundkante“ (KR). Zudem werden alle Türmodelle mit Weißlack-Oberfläche 9016 ausschließlich mit kleinem Kantenradius an Türblatt und Zarge gefertigt, woraus eine harmonische Optik erwächst.

Perfektion im Detail

Passgenau und gefällig für das Auge umrahmt die PRÜM-Hohlkehlenzarge die Tür.



PRÜM: Türen mit Premiumkante

Überwältigende Vielfalt

Zahlreiche Oberflächen und Glasausschnitte: PRÜM-Türen sind individuell konfigurierbar.

Was macht die Premiumkante so interessant? Ihre Eigenschaften! Sie ist hochwertig, belastbar, nachhaltig, schön und filigran. Zudem ist sie besonders unempfindlich gegenüber allen Anforderungen des Alltags: Sie bietet maximalen Schutz vor Beschädigungen im Kantenbereich und steigert so die Lebensdauer der Tür. Kombiniert man die 2 mm starke Türblattkante mit einer Schichtstoffoberfläche, bilden beide eine kratz-, stoß- und abriebfeste Einheit. Eine Vielzahl an Schichtstoffoberflächen können mit der Premiumkante kombiniert werden, wie diese Auswahl hier belegt.

1.



2.



3.



4.



5.



6.



1. STANDARD TB-DA

Oberfläche: CPL Karo White
ab 498 €*

2. STANDARD TB-LA2-DA

Oberfläche: CPL Weißlack 9016
Glas: LIGNO
ab 938 €*

3. STANDARD TB-DA

Oberfläche: CPL Weißlack 9016
ab 498 €*

4. STANDARD TB-DA

Oberfläche: CPL Weißlack
ab 498 €*

5. STANDARD TB-LA3-DA

Oberfläche: CPL Weißlack 9016
Glas: PANNO
ab 1.042 €*

6. STANDARD TB-DA

Oberfläche: CPL Karo Beige
ab 498 €*

7. STANDARD TB-LA2-DA

Oberfläche: CPL Karo Grey
Glas: STRIPES
ab 1.092 €*



7.



8.



9.



10.

8. STANDARD TB-DA

Oberfläche: CPL Karo Dark
ab 498 €*

9. STANDARD TB-DA

Oberfläche: CPL Seidengrau
ab 498 €*

10. STANDARD TB-DA

Oberfläche: CPL Graphitgrau
ab 498 €*

11. STANDARD TB-DA

Oberfläche: CPL Staubgrau
ab 498 €*

12. STANDARD TB-LA2-DA

Oberfläche: CPL Graphitgrau
Glas: STRATO
ab 1.092 €*

13. STANDARD TB-LA1-DA

Oberfläche: CPL Staubgrau
Glas: PETALI
ab 1.042 €*



11.



12.



13.

Alle Türen hier mit
Premiumkante



Trendfarbe Grau

Auch die drei CPL-Dekore Seiden-, Staub- und Graphitgrau des Türenherstellers PRÜM sind gestalterisch auf die aktuellen Kundenwünsche ausgerichtet und überzeugen zudem mit einem seidenmatten Oberflächenfinish. CPL-Seidengrau spiegelt mit einem leichten trendigen Taupe-Anteil (Farbstich ins Braune) einen warmen Farbton wider. CPL-Staubgrau erweist sich als echtes Multitalent mit zeitloser Facette.

Ein ganz besonderer Blickfang ist die Trendfarbe Graphitgrau, Türen mit dieser Oberfläche verleihen jedem Raum etwas Edles. Alle Türen sind gefälzt oder stumpf einschlagend, mit oder ohne Lichtausschnitt, als Schiebe-, Pendel- oder Funktionstür, mit kleiner Postforming-Rundkante oder optional mit Premiumkante erhältlich. Weitere Informationen zum Türenhersteller PRÜM unter www.tuer.de.

Eine Familie weißer Türen

Die weißen Wohnrauminnentüren von WUNDERWERK est. 1964 sind im Design aufeinander abgestimmt und können nach Belieben miteinander kombiniert werden.

Die Wohnrauminnentüren von WUNDERWERK est. 1964 sind Made in Germany und versprechen dank höchster Produktionsstandards beste Qualität für eine lange Freude am Produkt. Das Design der weißen Innentüren wirkt harmonisch und gleichzeitig auffallend, charakterstark, minimalistisch und klar. Dabei muss die Funktionalität der Türen im klassischen Weiß nicht hinter der Optik zurückstehen. Premiumdetails

wie die dreiteiligen Bänder in Edelstahloptik, stärkere Stahlbandtaschen und das Komfortschloss mit Magnetfalle sind in der Kollektion Standard.

Zarge und Tür bilden dabei immer eine Einheit: Bei den WUNDERWERK est. 1964 Wohnrauminnentüren und Zargen wird dieselbe Designkante verwendet. Schließbleche in Weiß integrieren die mechanischen Bestandteile harmonisch in das Türdesign und lassen sie nicht als Fremdkörper im

Raumkonzept erscheinen – vielmehr sind sie in den strahlend weißen Zargen quasi unsichtbar.

Ob glatte Türen, Linientüren oder Stiltüren: alle Bauelemente von WUNDERWERK est. 1964 und das Zubehör passen zueinander. Glastüren, Wohnungseingangs- und Innentüren, sowie alle Drücker und Beschläge sind aufeinander abgestimmt und können für ein harmonisches Erscheinungsbild miteinander kombiniert werden.





Wohnrauminnentüren von WUNDERWERK est. 1964

1. VIGO

Pure Style Türblatt mit Kassettenfräsung
269,- €

2. VIGO LA3

Pure Style Türblatt mit Kassettenfräsung und Lichtausschnitt
749,- €

3. BARCELONA

Pure Lines Türblatt mit Linienfräsung
209,- €

4. BURGOS

Pure Lines Türblatt mit schwarzer Linienfräsung
269,- €

5. TOLEDO

Pure Lines Türblatt mit Linienfräsung
209,- €

6. TORENT

Pure Lines Türblatt mit schwarzer Linienfräsung
269,- €

7. SANTA CRUZ

Pure Lines Türblatt mit Linienfräsungen
209,- €

8. SIERO

Pure Lines Türblatt mit schwarzer Linienfräsung
269,- €

9. ALMERIA

Pure Türblatt glatt
139,- €

**Weitere Wohnrauminnentüren finden Sie unter:
www.wunderwerk1964.de**



Einheitliche Optik

Tipp: Das Modell ALMERIA (I.) ist auch als Wohnungseingangstür erhältlich.

Glastüren von WUNDERWERK est. 1964

Glas bringt Lebensfreude

Türen aus Glas verbinden Räume, statt sie zu trennen – und lassen mehr Licht ins Leben.



Licht im Überfluss

Die Glastüren von WUNDERWERK est. 1964 sind auch als Schiebetürsystem erhältlich. Mit satiniertem Glas lassen sie das Innere des Nebenraums nur noch schemenhaft erkennen.

Glastüren gelingt etwas, woran andere Innentüren scheitern: Sie schließen Räume zwar ab, trennen diese aber nicht vollständig voneinander. Sie bleiben mehr eine Öffnung als eine Barriere – insbesondere für das Licht. So hellen sie jedes Zimmer auf – und damit auch die Laune, denn lichtdurchflutete Räume steigern das Wohlfühl und die Lebensfreude.

Mit Glastüren kann man eine Wohnung folglich ganz bewusst offen gestalten und mehr Licht in sein Leben lassen. Das funktioniert überall: Die Produktvielfalt und das unaufdringliche Design der Glastüren erlaubt es, sie in jeden Wohnstil zu integrieren.

Die individuellen Gestaltungsmöglichkeiten sind fast unerschöpflich, wie ein Blick auf das Glastürensortiment des Herstellers WUNDERWERK est. 1964 zeigt: Es enthält auch außergewöhnliche Designideen wie etwa eine blickdichte Mattierung in Streifen oder Wellenlinien. Und wer mag, kann auch eine individuelle Glastür mit Schriftzeichen, Textelementen oder Fotos als Einzelstück bestellen (s. nächste Seite).

Aber ist Glas nicht zerbrechlich und daher gefährlich? Keine Sorge, alle Glastüren von WUNDERWERK est. 1964 sind aus geprüftem Sicherheitsglas gefertigt und nur unter Anwendung größter Gewalt zu beschädigen.



Glas muss nicht immer grünlich sein

Einfaches Grünglas weist einen mehr als deutlichen Grüntich auf, der die Lichtwirkung verändert und zudem als sichtbare Verfärbung der Glasfläche wahrnehmbar ist. Je heller, weißer und klarer die Interieur-Gestaltung, desto stärker stört die Einfärbung. Speziell vor einer schlichten, weißen Wand fällt der Unterschied ins Auge. Weißglas-Glastüren von WUNDERWERK est. 1964 bleiben hingegen farbneutral und sind lichtdurchlässiger als Türen aus Grünglas.

Fotos: WUNDERWERK est. 1964

Luftig und elegant

Lichtwunder mit leichtem industriellem Touch: die LOFT-Türen von WUNDERWERK est. 1964.

Wohnen in einem Loft gleicht immer einer Liebeserklärung an den industriellen Charme.

Man muss allerdings nicht zwingend in einer ehemaligen Produktionsstätte leben, um die Glastüren der LOFT-Modellreihe von WUNDERWERK est. 1964 als ebenso schön wie praktisch zu empfinden. Die LOFT-Türen verleihen auch herkömmlichen Wohnungen und Häusern einen industriellen Touch.

Auffälligstes Merkmal dieser Modellreihe sind die schwarzen, sehr schmalen Rahmen, zu denen sich passende Bänder und Griffe gesellen. Die Türen sind in drei Designs erhältlich: ohne Unterteilung, mit vier horizontalen Linien und mit horizontalen Linien plus einer vertikalen Unterteilung (s. u.). Alle drei Varianten sind zudem wahlweise in Klarglas oder gegen einen Aufpreis von ca. 70,- Euro auch mit satiniertem Glas (IceWhite) verfügbar. Und wie alle Glastüren von WUNDERWERK est. 1964 sind die LOFT-Modelle auch als Schiebetüren erhältlich.



Vielseitig und flexibel

Die drei Varianten der LOFT-Ganzglastüren von WUNDERWERK est. 1964 sind auch mit satiniertem Siebdruck-IceWhite-Glas erhältlich und lassen sich als Schiebetüren einsetzen.



RONDA LOFT

Klares Glas Siebdruck – Rahmen schwarz

ab 329,- €



GRANADA LOFT

Klares Glas Siebdruck – vier Linien schwarz

ab 329,- €



JEREZ LOFT

Klares Glas Siebdruck – Linien schwarz

ab 329,- €



Eine Glastür nach Wunsch

Individueller geht es nicht: Ganzglastüren mit Wunschmotiv – ob Foto, Schriftzeichen oder Text.

Motivtüren

Vom Bild zur Glastür

Ihr privates Foto als Motiv auf Ihrer Glastür – WUNDERWERK est. 1964 macht es möglich.

Wie cool ist das denn? Die Ganzglas-Motivtüren von WUNDERWERK est. 1964 ermöglichen es Individualisten, ihre Türdekors ganz nach ihren eigenen Vorstellungen zu gestalten. So entstehen völlig neue dekorative Freiräume, denn jedes beliebige Fotomotiv kann hierfür bei einem hagebau-Fachhändler in Auftrag gegeben werden. Das schafft nicht nur neue kreative Möglichkeiten, es kann auch sehr praktisch sein, wenn man z. B. eine Tür beschriften will – ob für den gewerblichen Einsatz („Wartezimmer“), im Büro („Konferenzraum“) oder als Orientierungshilfe zu Hause („Küche“).



Wählen Sie Ihr Wunschmotiv

Werden Sie zum Designer! Ob ein Familienfoto oder eine Urlaubserinnerung – alles ist als Dekor auf einer Glastür von WUNDERWERK est. 1964 möglich. Auch Buchstaben, Schriftzeichen und Worte können auf die Glastür gelasert werden – zum Beispiel Ihr Lieblingszitat, Lebensmotto oder die Namen Ihrer Kinder für deren Zimmertüren. Für eine Beratung zu allen Individualisierungsoptionen kontaktieren Sie bitte Ihren hagebau-Fachhändler vor Ort.

Das Versprechen

Die hagebau-Fachhändler bieten Hauseingangs- und Nebeneingangstüren namhafter Hersteller, die alle Anforderungen der höchsten Sicherheitsklassen erfüllen.

Herzlich willkommen

Außentüren – Die Eingangstür ist das Erste, das Ihre Besucher sehen. Sie ist ein Markenzeichen für das Haus wie für die Bewohner. Sie muss daher so repräsentativ sein wie auch sicher, um Schutz zu bieten – vor der Kälte, aber auch vor ungebetenen Besuchern.





Licht durch die Seitentür

Stilvolle Nebeneingangstüren gibt es von WUNDERWERK est. 1964 in vielen Varianten. Hier das Modell SLIM mit schmalem, vertikalem Lichtausschnitt.

Von wegen „Nebensache“

Türen an Seiteneingängen müssen Sicherheit bieten und ihre Funktion erfüllen – sollten aber auch dem Auge gefallen.

Sie fristen ein Dasein im Hintergrund und führen in den Hof oder Garten, zur Garage oder auf die Terrasse: Nebeneingangstüren. Doch trotz ihrer untergeordneten Rolle erfüllen sie eine wichtige Aufgabe, denn gerade an den eher nicht einsehbaren Stellen eines Hauses müssen sie Schutz bieten. Spätestens dann, wenn ein ungebetener Besucher versucht, sich ungesehen und mit Gewalt Zugang zum Haus zu verschaffen, wird aus der vermeintlichen „Nebensache“ Nebeneingangstür eine Hauptsache, auf die man sich als Hausbesitzer verlassen muss.

Sicherheit und Designvielfalt

Deshalb sind zum Beispiel bei den Nebeneingangstüren aus Kunststoff und Aluminium des Herstellers WUNDERWERK est. 1964 die Flügel und Rahmen mit Stahl verstärkt. Weiteren Schutz bieten eine bereits im Standardumfang enthaltene 3-fach-

mechanische Automatik-Verriegelung und die drei 3-D-Qualitätstürbänder mit Aushebelschutz.

Das Nebeneingangstürensoriment von WUNDERWERK est. 1964 enthält vier Türmodelle aus Kunststoff oder Aluminium – zusätzlich ist das Modell SQUARE auch in Holz erhältlich. So können Kunden sich eine Nebeneingangstür nach ihren Wünschen konfigurieren in Abhängigkeit davon, wo am Haus diese hinführen soll.

Die Farben sind auf die Optik der Hauseingangstüren des Herstellers abgestimmt, sodass sie sich perfekt miteinander kombinieren lassen, um ein einheitliches Gesamtbild zu schaffen.

Auch die für Kunststoff- und Aluminiumtüren verfügbaren Maße von 700 bis 1.200 mm (Breite) und 1.800 bis 2.200 mm (Höhe) lassen Hausbesitzern alle Möglichkeiten offen, eine für ihre Einbausituation passende Türvariante zu konfigurieren.



Variable Lichtausschnitte

Die Nebeneingangstüren von WUNDERWERK est. 1964 sind wahlweise in den Materialien Kunststoff oder Aluminium sowie entweder ohne oder mit Lichtausschnitten verfügbar. Hier die Modelle UNIVERSAL, SQUARE, RECTANGLE und SLIM (v.l.). Die Standardfarbe ist Weiß, es sind aber auch – je nach Material – Grau-, Anthrazit- und Rottöne sowie ein Holzdekor verfügbar.

Funktionstüren

DIE kann auch chic

Garagenverbindungstüren von Herholz sind schön und dennoch robust nach Vorschrift.



So wird die Garage zum Nebenzimmer

*Robust wie eine Nebeneingangstür und wohlich im Design:
Die Garagenverbindungstür von Herholz in Zimmertüroptik
sperrt ungebetene Gäste und die Außenkälte oder -hitze aus.*



In modernen Häusern sind die Übergänge zwischen einzelnen Wohnbereichen fließend. Was zusammengehört, wird in offen und großzügig gestalteten Raumzonen miteinander kombiniert: So entstehen Schlafzimmer-Bad-Ankleidezonen und Räume, die Wohnzimmer, Esszimmer und Küche miteinander vereinen. Folglich werden die verschiedenen Wohnbereiche aufeinander abgestimmt, indem sie wie aus einem Guss gestaltet und eingerichtet werden.

An der Schnittstelle zwischen Küche bzw. Nebenräumen und Garage waren die Gestaltungsmöglichkeiten aber bisher deutlich eingeschränkt – was auch an den Vorschriften lag. Aufgrund der Bauauflagen, die z. B. die Sicherheit vor Klimaeinflüssen regulieren, reduzierten sich die Optionen zur Gestaltung der Raumübergänge zur Garage häufig auf Stahltüren, die optisch jedoch nicht sehr ansprechend sind.

Funktionstür in Wohnoptik

Für dieses Problem bietet der Hersteller Herholz nun eine Lösung: Die neue Garagenverbindungstür von Herholz bietet die Möglichkeit, Zimmer- und Garagenverbindungstüren im Design vollkommen aufeinander abzustimmen und damit den Gestaltungsstil des Hauses auch bei den Nebeneingängen fortzusetzen.

Die professionelle Nebeneingangstür wird allen geforderten Prüfkriterien gerecht und wertet das Sortiment der Funktionstüren des Türenherstellers auf. So erfüllt die neue Garagentür sämtliche geforderten DIN-, EN-, ISO- bzw. RAL-Prüfkriterien hinsichtlich mechanischer Beanspruchung, Feuchtraumtauglichkeit, Feuerschutz, Rauchschutz, Schallschutz sowie Einbruchschutz. Die Garagenverbindungstür ist technisch also voll ausgereift, doch dank ihres dezenten Erscheinungsbildes einer klassischen Zimmertür sieht man ihr diese hoch funktionelle Robustheit nicht an.

Neben der Garagenverbindungstür bietet Herholz seinen Kunden zudem ein großes Portfolio an weiteren Funktionstüren wie Brand-, Rauch-, Schall- und Einbruchschutz-Türen. Mehr Informationen unter www.herholz.de



Auf das Schloss kommt es an

Profi-Einbrecher öffnen ein Standard-Schloss in Sekunden. Dagegen helfen nur Schlösser hoher Qualität.

Tür-Zusatzsicherungen

Der Extraschutz

Mehr Sicherheit für Wohnungseingangs- und Haustüren im Handumdrehen: Die hagebau-Fachhandelsstandorte bieten effiziente Sicherheitstechnik zum Nachrüsten.

Nur wenige Sekunden benötigt ein Einbrecher, um eine Standardtür aufzubrechen. Die meisten Übeltäter benutzen hierfür nur einen simplen Schraubendreher. Ist die Wohnungstür nicht abgeschlossen, reicht manchmal sogar eine Plastikkarte, um sie zu öffnen. Der Eindringling kommt so schneller ins Haus als mancher Eigentümer, der noch in seinen Taschen nach seinem Schlüssel sucht – und hat dann freie Bahn, sich an Schmuck, Geld und anderen Wertsachen zu bedienen.

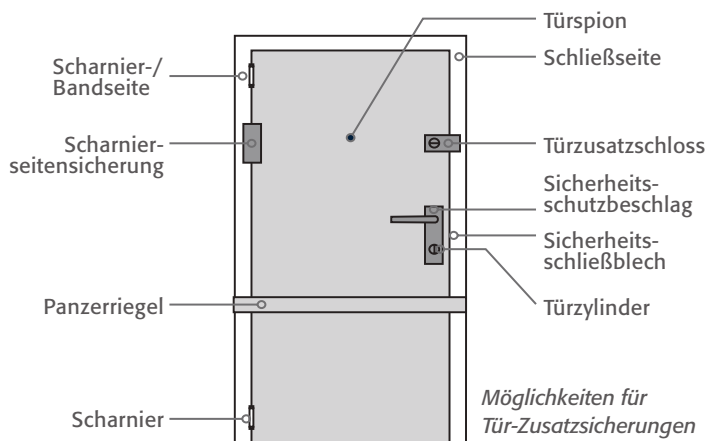
Jede Tür lässt sich nachrüsten

Viel mehr Mühe haben Einbrecher, wenn eine Tür mit zusätzlicher Sicherheitstechnik nachgerüstet wurde – zum Beispiel durch ein besseres Schließblech, einen Aufhebelschutz oder zusätzliche Schlösser bzw. Riegel.

Auch Türen in Altbauten lassen sich mit solcher zusätzlichen Sicherheitstechnik problemlos nachrüsten. Das lohnt sich auf jeden Fall. Denn die meisten Einbrecher geben auf, wenn sie eine Tür nicht nach wenigen Minuten knacken können. Diese Minuten gewinnen Sie schon durch einfache Maßnahmen wie die folgenden Zusatzsicherungen, die allerdings nach DIN genormt sein sollten.

Empfehlenswert sind einbruchhemmende Einsteckschlösser oder Schlösser mit Mehrfachverriegelung und Profilzylindern

mit Bohrschutz. Gegen das Aufhebeln im Bandbereich schützen spezielle Bändersicherungen (z. B. Hintergreifhaken). Schwache Türblätter sollten gegen massive ausgetauscht werden. Ein gutes Zusatzschloss oder ein Querriegelschloss erhöhen den Schutz.



Visitenkarte des Hauses

Bei der Wahl einer Haustür sind neben der Optik auch funktionale Aspekte zu beachten.



Es gibt dieses unverwechselbare Gefühl, das sich jedes Mal einstellt, wenn man seine Haustür aufschließt: Hier ist mein Zuhause! Daher sollte eine gute Haustür immer ein „Herzlich willkommen!“ ausstrahlen. Sie ist die Visitenkarte eines Hauses. Gleichzeitig muss sie aber auch Stabilität und Schutz gegen Kälte, Lärm und ungebetene Gäste bieten. Folglich sind bei der Wahl der richtigen Haustür viele Kriterien zu beachten.

Isolierung bei Haustüren

Wer sich für eine neue Haustür entscheidet, sollte auf die Isolation achten. Entscheidend hierbei ist der Wärmedurchgangskoeffizient (Ud-Wert). Je kleiner der Wert, desto besser die Wärmedämmung. Gut gedämmte Türen sparen Heizenergie und schonen den Geldbeutel, da Wärme im Hausinneren verbleibt. Eine Haustür mit dünnen oder wärmeleitenden Materialien, fehlende Füllungen, Briefschlitze – all das leitet dagegen Wärme nach außen.

Sicherheitsausstattung wichtig

Ihre Wunschtür sollte zudem immer einer der gängigen Widerstandsklassen – den „Resistance Classes“ (RC) – entsprechen und somit einen guten Einbruchschutz aufweisen. Generell wird für Haustüren und Wohnungseingangstüren je nach Sicherheitsrisiko eine RC2, RC3 oder sogar eine RC4 Sicherheitsausstattung empfohlen.

Verschiedene Designvarianten

Wenn wenig Licht im Eingangsbereich des Hauses vorhanden ist, empfehlen sich Haustüren mit Verglasung. Farben und Design-Elemente wie Edelstahlapplikationen oder Griffe mit LED-Lichtleisten verleihen der Haustür das gewisse Etwas. Wenn ein modernes Erscheinungsbild gewünscht ist, sollte man auf vollflächige Türblätter achten. Dabei ist das Flügelprofil in das Türblatt integriert und das Design der Tür wirkt besonders großzügig. Verdeckt liegende Türbänder verstärken diesen Effekt.

Haustüren von Hörmann

Sie erfüllen hohe Standards an Sicherheit und Optik und sind auch bestens isoliert, was wichtig ist. Denn gut gedämmte Türen sparen Heizenergie und schonen den Geldbeutel, da wertvolle Wärme im Hausinneren verbleibt.

Hörmann Aktions-Haustüren 2022

Sicher und energieeffizient

Mit den Hörmann Aktions-Haustüren 2022 bieten wir Ihnen ausgewählte ThermoSafe Haustüren zum vorteilhaften Aktionspreis. Nutzen Sie noch bis zum 31. Dezember 2022 die Gelegenheit, eine hochwertige Haustür in bewährter Hörmann-Qualität inklusive serienmäßiger RC3-Sicherheit ab 3.199 Euro zu erhalten. Und achten Sie auf neue Aktionen im Jahr 2023.



2.



1.



4.



3.



5.

1. Motiv 860

Aktionsfarbe Verkehrsweiß
RAL 9016, matt
ab 3.199,- €*

2. Motiv 138

Aktionsfarbe Graualuminium
RAL 9007, Feinstruktur
matt
ab 3.399,- €*

3. Motiv 305

Aktionsfarbe Verkehrsweiß
RAL 9016, matt
ab 3.399,- €*

4. Motiv 502

Aktionsfarbe Maronefarben
CH 607
ab 3.399,- €*

5. Motiv 459

Aktionsfarbe Verkehrsweiß
RAL 9016, matt
ab 3.199,- €*

Weitere Infos:
www.hoermann.de



6. Motiv 871

Aktionsfarbe Anthrazitgrau RAL 7016, Feinstruktur matt
ab 3.199,- €*

7. Motiv 189

Aktionsfarbe Verkehrsweiß RAL 9016, matt
ab 3.399,- €*

8. Motiv 686

Aktionsfarbe Anthrazitgrau RAL 7016, matt
ab 3.399,- €*

9. MOTIV 503

Aktionsfarbe Verkehrsweiß RAL 9016, matt
ab 3.399,- €*

10. Motiv 422

Aktionsfarbe Verkehrsweiß RAL 9016, matt
ab 3.399,- €*

11. Motiv 872

Aktionsfarbe Anthrazit metallic CH 703
ab 3.199,- €*

12. Motiv 501

Aktionsfarbe Steingrau RAL 7030, Feinstruktur matt
ab 3.399,- €*

13. Motiv 867

Aktionsfarbe Verkehrsweiß RAL 9016, matt
ab 3.399,- €*

14. Motiv 504

Aktionsfarbe Maronefarben CH 607
ab 3.399,- €*

15. Motiv 454

Aktionsfarbe Verkehrsweiß RAL 9016, matt
ab 3.399,- €*



WUNDERWERK est. 1964 Eingangstüren

Türen mit Charakter

Eingangstüren von WUNDERWERK est. 1964 setzen in vielfacher Hinsicht Akzente – stilistisch, architektonisch und technisch.

Die Haustür ist die Schnittstelle zwischen dem Zuhause und der Außenwelt. An ihrer Schwelle begegnen sich Gast und Gastgeber bzw. Besucher und Eigentümer. Die Haustür ist daher eine Visitenkarte, die einen zwar flüchtigen, aber bleibenden Eindruck vermittelt – ob man das will oder nicht. Umso wichtiger ist es für Hausbesitzer, die passende Tür zu finden – von den Sicherheitsaspekten einmal abgesehen.

Mit den Eingangstüren von WUNDERWERK est. 1964 genießen Eigentümer viele Wahlmöglichkeiten hinsichtlich Design, Material, Farbe, Komfort, Sicherheit und vielen weiteren Zusatzoptionen. Wer sich für ein Türdesign entschieden hat, kann anschließend zwischen zwei Materialien – Kunststoff oder Aluminium – und der Farbe wählen. Danach gilt es noch, die passende Ausstattung und das Zubehör festzulegen, bis die Tür perfekt ist.

Bei Eingangstüren von WUNDERWERK est. 1964 sind inklusive:

- ✓ 3-fach-ISO-Verglasung (modellabhängig)
- ✓ 3-fach-mechanische Automatikverriegelung (min. Höhe 2050 mm)
- ✓ wahlweise Edelstahl-Stoßgriff 350 mm oder 900 mm
- ✓ Edelstahl-Innendrücker mit Sicherheits-Außenrosette mit Kernziehschutz
- ✓ Profilzylinder mit Not- und Gefahrenfunktion, 3 Schlüssel



Ein stilvolles „Hallo“

Eingangstüren prägen das Profil eines Hauses und seines Besitzers. Hier das Modell SELECT TWO aus Aluminium von WUNDERWERK est. 1964.



Hauseingangstüren von WUNDERWERK est. 1964

Alle Türen wahlweise aus Kunststoff oder Aluminium

1. BASIC

Kunststoff: 1.749,- €*
Aluminium: 2.639,- €*

2. CONCEPT

Kunststoff: 2.149,- €*
Aluminium: 2.799,- €*

3. GENIUS ONE

Kunststoff: 2.179,- €*
Aluminium: 2.799,- €*

4. GENIUS TWO

Kunststoff: 2.229,- €*
Aluminium: 2.849,- €*

5. PRIME

Kunststoff: 2.179,- €*
Aluminium: 2.799,- €*

6. SELECT ONE

Kunststoff: 2.179,- €*
Aluminium: 2.799,- €*

7. SELECT TWO

Kunststoff: 2.229,- €*
Aluminium: 2.849,- €*

* in Standardfarbe Weiß, andere Farben (s.l.) gegen Aufpreis, Modellbeispiele können optionale Zusatzausstattungen mit Mehrpreis enthalten

Farbauswahl Kunststofftüren

Für Hauseingangstüren von WUNDERWERK est. 1964 (gegen Aufpreis)



Farbauswahl Aluminiumtüren

Für Hauseingangstüren von WUNDERWERK est. 1964



Hauseingangstür

Komfort und Sicherheit

Die neuen Haustüren von WIRUS setzen Design-Maßstäbe in Ästhetik und Funktion.

Die neuen WIRUS-Haustüren greifen die drei wichtigsten Trends moderner und anspruchsvoller Wohnkultur auf. In ein- oder beidseitig flügelüberdeckender Ausführung überzeugen die Aluminium-Haustüren optisch und bieten einen sehr guten Wärmeschutz. Die vielen Optionen für mehr Komfort und Sicherheit erfüllen nahezu alle Kundenwünsche.



BLACK INDUSTRIAL

Tiefschwarze Details wie Lisenen oder Griffe mit eleganten Feinstrukturflächen erzeugen tolle Kontraste in Kombination mit neuen Dekorfolien.

Modell Pilgrim Dekoroberfläche „Metbrush Platin“ senkrecht, Glas „Bonn“, vollflächige Mattierung, Griff Jenny 800 mm.

PASSION FOR WOOD

Die neuen Dekorfolien in verblüffend natürlicher Optik von gemasertem Holz oder gebürstetem Metall machen selbst beim Putzen gute Laune.

Modell Balin Holzdekor „Turner Oak“ waagerecht, in die Türfüllung eingelassener, geschlossener Muldengriff, farbig abgesetzt in Schwarz.

MIXED TEXTURE

Hochglänzendes schwarzes Glas mit satinierten Lichtausschnitten erzeugt zusammen mit nicht alltäglichen Materialmischungen feinste Akzente.

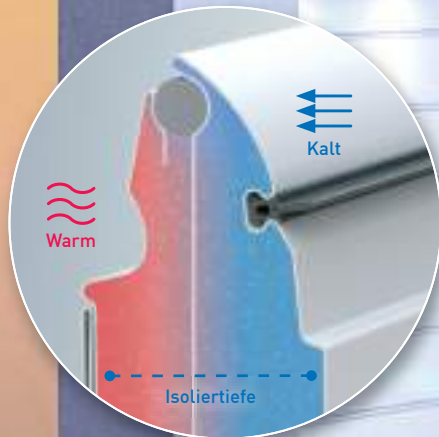
Modell Blackstone Holzdekor „Monument Oak“ senkrecht, aufgesetzte Glasapplikation (ESG) Hochglanz schwarz mit Glas „Bonn“, vollflächige Mattierung, Griff Topas 1620 mm.

Garagentor-Systeme und Türen

Objekttüren und Zargen
Industrietor-Systeme
Verlade- und Logistiksysteme

HIGHLIGHTS

- ✓ Nur bei Novoferm*: Sektionaltor EVOLUTION mit thermischer Trennung
- ✓ Deutlich verbesserter Wärmedämmwert der Sektion von $U(p) = 0,46 \text{ W/m}^2\text{K}^*$
- ✓ Bis zu 17% verbesserte Wärmedämmung für ein eingebautes Tor*



NEU

WENN SICH FUNKTION UND DESIGN VEREINEN: DAS NEUE PREMIUM-SEKTIONALTOR EVOLUTION.

www.novoferm.de

Das neue Premium-Sektionaltor EVOLUTION von Novoferm bietet das EXTRA-PLUS an Wärmedämmung durch die thermisch getrennten Sektionen und zusätzlicher Isolierdichtung. Ein weiteres optisches Highlight: Die einheitliche Farbgebung der Tor-Innenseite erzeugt einen harmonischen Gesamteindruck. Überzeugen Sie sich selbst!

*Im Bereich von Torlösungen mit vergleichbaren Sektionsdicken. Die Leistungswerte sind tormotiv- und größenabhängig.

Besuchen Sie uns auch auf



Jetzt Katalog anfordern: (0 28 50) 9 10-0
oder anschauen unter www.novoferm.de

Unsere Partner



Impressum

Herausgeber

hagebau Handelsgesellschaft
für Baustoffe mbH & Co. KG
Celler Straße 47, 29614 Soltau

Projektleitung

Geschäftsbereich Fachhandel
FENSTER TÜREN TORE FACHHANDEL
Andreas Frey, Antonia Wichern

Marketing

Mateusz Krzewinski

Realisation

SCHAU VERLAG GmbH
Hochallee 77, 20149 Hamburg

Chefredaktion

Hartmut Krafczyk

Artredaktion

Odysseas Titokis

Druck

Gutenberg Beuys Feindruckerei GmbH
Hans-Böckler-Straße 52
30851 Langenhagen

Bildnachweis

© Getty Images, © WUNDERWERK est.
1964 und Bilder der jeweiligen
Industrien

Garantie und Haftungsausschluss

Die in diesem Journal gezeigten Anwendungsbeispiele und Gestaltungslösungen sind Richtlinien, die auf üblichen Handwerkstechniken beruhen. Alle Angaben zu den Produkten und zu ihrer Verwendung basieren auf Angaben der Hersteller. Modelländerungen, Farb- und Maßabweichungen sowie Lieferfähigkeit bleiben vorbehalten. Wir schließen eine Haftung für leicht fahrlässige Pflichtverletzungen aus, sofern diese nicht Schäden aus der Verletzung des Lebens, Körpers oder der Gesundheit betreffen oder Ansprüche nach dem Produkthaftungsgesetz berühren. Unberührt bleibt ferner die Haftung für die Verletzung von Pflichten, die im direkten Zusammenhang mit der Zurverfügungstellung der gegenständlichen Unterlage stehen und auf deren Einhaltung der Abnehmer vertrauen darf. Vervielfältigung, Nachdruck, Speicherung oder Publikation nur mit ausdrücklicher Genehmigung des Herausgebers.
© hagebau FENSTER TÜREN TORE FACHHANDEL 2022

Serienmäßig sicher und elegant



- hochwertige Aluminium-Haustüren für exklusive Eingänge
- hohe Sicherheit dank serienmäßiger RC 3 Ausstattung
- **NUR BEI HÖRMANN: 10 Jahre Sicherheitsversprechen*** im Falle eines Einbruchs

* Weitere Infos finden Sie unter www.hoermann.de/sicherheitsversprechen

WIRUS Fenster GmbH & Co. KG

Westenholzer Straße 98
33397 Rietberg-Mastholte

www.wirus-fenster.de



energieeffizient. sicher. barrierefrei.

Fenster, Hebeschiebetüren und Haustüren aus Kunststoff und aus Aluminium



XXL – DIE IDEE, DIE UNS TRÄGT: 100% QUALITÄT UND 100% SERVICE.

 **Journal**
FENSTER TÜREN TORE

**Wird Ihnen von
den FTT-Profis
präsentiert!**

